

**INFORMACIÓ ESTADÍSTICA**

# **Mercat Central de Fruites i Hortalisses**

**2016**



**mercabarna**

**INFORMACIÓ ESTADÍSTICA DEL  
MERCAT CENTRAL DE FRUITES I HORTALISSES  
DE MERCABARNA**

**2016**

□ <b>Presentació</b>	<b>1</b>
Presentación	1
□ <b>Índex d'estadístiques</b>	<b>2</b>
Índice de estadísticas	2
□ <b>Traducció al castellà de productes</b>	<b>34</b>
Traducción al castellano de productos	34

## PRESENTACIÓ

**A**questa és la vint-i-quatrena edició del recull que amplia les dades estadístiques que apareixen a la web de Mercabarna ([www.mercabarna.es](http://www.mercabarna.es))

Aquest treball s'adreça a tots aquells professionals que vulguin seguir l'evolució dels productes més comercialitzats al Mercat Central de Fruites i Hortalisses de Mercabarna o la d'aquelles fruites i hortalisses que, pel seu comportament, mereixen ser estudiades.

## PRESENTACIÓN

**É**sta es la vigésima cuarta edición de la recopilación que amplía los datos estadísticos que aparecen en la web de Mercabarna ([www.mercabarna.es](http://www.mercabarna.es))

Este trabajo va dirigido a aquellos profesionales que deseen seguir la evolución de los productos más comercializados en el Mercado Central de Frutas y Hortalizas de Mercabarna o la de aquellas frutas y hortalizas que, por su comportamiento, merecen ser estudiadas.

## ÍNDIX / ÍNDICE

### □ TOTAL MERCAT

#### TOTAL MERCADO

Tones comercialitzades i preus mitjans euros/kg 2015-2016	5
Toneladas comercializadas y precios medios euros/kg 2015-2016	5
Evolució d'entrades i preus dels productes més significatius	6
Evolución de entradas y precios de los productos más significativos	6
Percentatge mensual d'entrades dels productes	7
Porcentaje mensual de entradas de los productos	7
Percentatge d'entrades per grups de productes	8
Porcentaje de entradas por grupos de productos	8
Evolució d'entrades de producte per pavellons	9
Evolución de entradas de producto por pabellones	9
Percentatge de procedències de F/H 2006 i 2016	10
Porcentaje de procedencias de F/H 2006 y 2016	10
Evolució dels percentatges d'entrada segons origen	11
Evolución de los porcentajes de entrada según origen	11
Origen dels productes comercialitzats	12
Origen de los productos comercializados	12
Principals productes importats	13
Principales productos importados	13
Origen dels productes importats	14
Origen de los productos importados	14
Evolució percentual dels productes d'importació	15
Evolución porcentual de los productos de importación	15
Evolució del número de llocs de venda per empresa	16
Evolución del número de puestos de venta por empresa	16
Evolució de la concentració empresarial/percentual núm. de llocs	17
Evolución de la concentración empresarial/porcentual núm. de puestos	17

□ **FRUITES**

**FRUTAS**

Tones comercialitzades i preus mitjans euros/kg 2015-2016	18
Toneladas comercializadas y precios medios euros/kg 2015-2016	18
Resultat anual per famílies i varietats	19
Resultado anual por familias y variedades	19
Espècies més comercialitzades	20
Especies más comercializadas	20
Principals orígens	21
Principales orígenes	21
Productes:	
Productos:	
Cítrics	22
Cítricos	22
Fruites de llavor	23
Frutas de semilla	23
Plàtan i banana	24
Plátano	24

□ **HORTALISSES**

**HORTALIZAS**

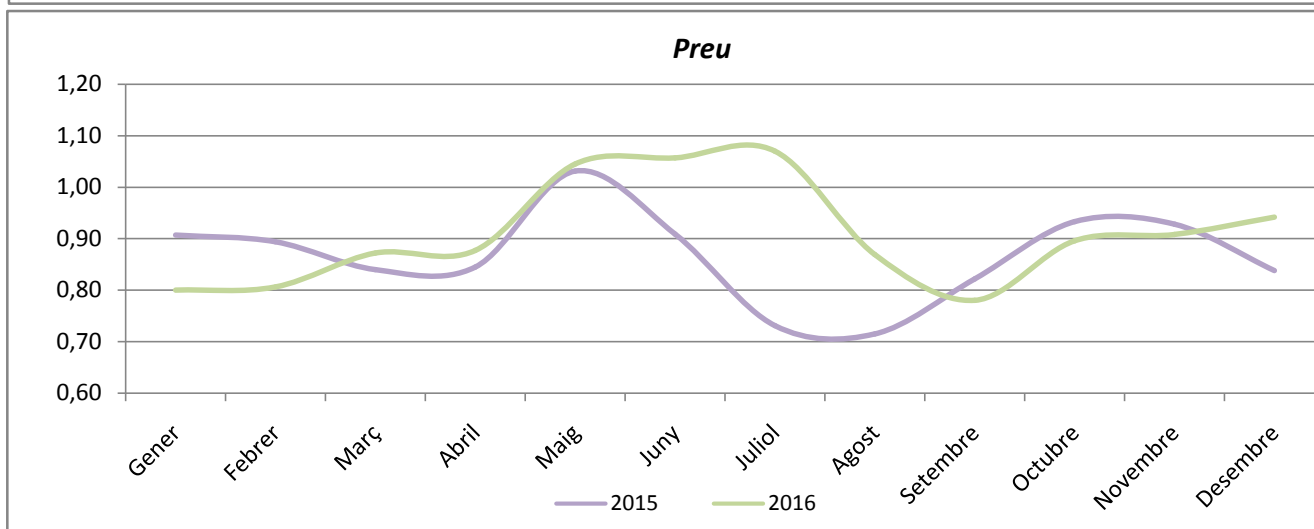
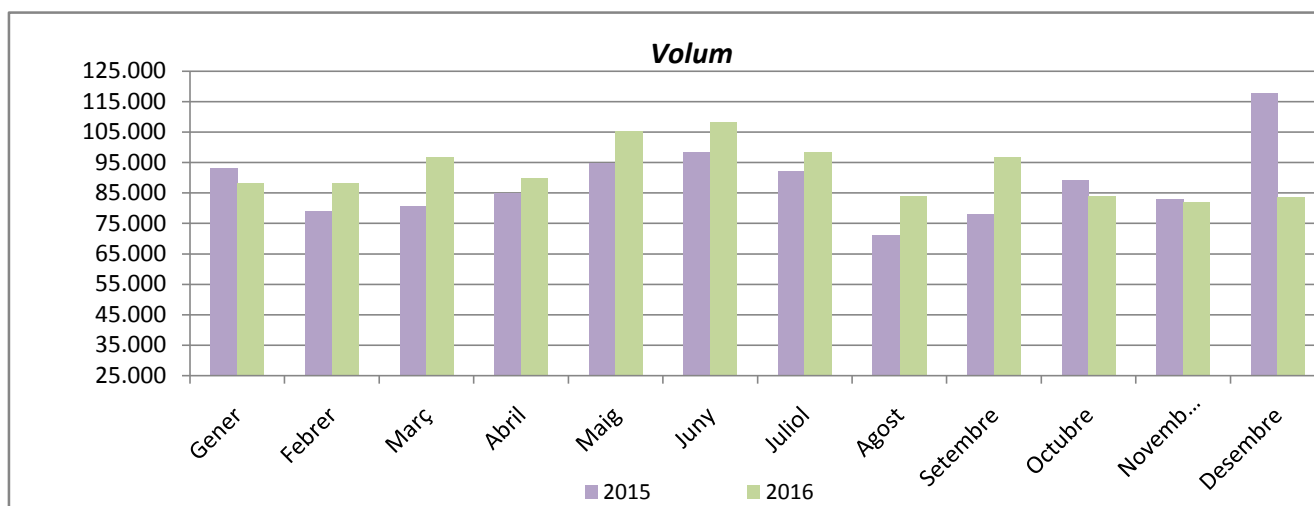
Tones comercialitzades i preus mitjans euros/kg 2015-2016	25
Toneladas comercializadas y precios medios euros/kg 2015-2016	25
Resultat anual per famílies i varietats	26
Resultado anual por familias y variedades	26
Espècies més comercialitzades	27
Especies más comercializadas	27
Principals orígens	28
Principales orígenes	28
Productes:	
Productos:	
Hortalissa de fruit	29
Hortaliza de fruta	29

Hortalissa de fulla	30
Hortaliza de hoja	30
Patata blanca	31
Patata blanca	31
<b>□ ALTRES PRODUCTES</b>	
<b>OTROS PRODUCTOS</b>	
Tones comercialitzades i preus mitjans euros/kg 2015-2016	32
Toneladas comercializadas y precios medios euros/kg 2015-2016	32
Espècies més comercialitzades	33
Especies más comercializadas	33
<b>□ TRADUCCIÓ AL CASTELLÀ DE PRODUCTES</b>	
<b>TRADUCCIÓN AL CASTELLANO DE PRODUCTOS</b>	
Productes	34
Productos	34

# TOTAL MERCAT

Tones comercialitzades i preus mitjans euros/kg 2015-2016

	Tones			Preus		
	2015	2016	%	2015	2016	%
Gener	93.257	88.156	-5,47	0,91	0,80	-11,80
Febrer	79.177	88.314	11,54	0,89	0,81	-9,84
Març	80.700	96.764	19,91	0,84	0,87	3,81
Abril	84.901	89.912	5,90	0,85	0,88	3,79
Maig	94.752	105.407	11,24	1,03	1,05	1,36
Juny	98.331	108.228	10,06	0,91	1,06	16,28
Juliol	92.214	98.266	6,56	0,73	1,07	46,37
Agost	71.225	84.009	17,95	0,72	0,87	21,54
Setembre	77.898	96.894	24,39	0,82	0,78	-5,11
Octubre	89.372	83.968	-6,05	0,93	0,90	-3,97
Novembre	82.896	81.952	-1,14	0,93	0,91	-2,16
Desembre	117.868	83.821	-28,89	0,84	0,94	12,41
<b>TOTAL</b>	<b>1.062.590</b>	<b>1.105.692</b>	<b>4,06</b>	<b>0,87</b>	<b>0,92</b>	<b>5,29</b>



## EVOLUCIÓ D'ENTRADES I PREUS DELS PRODUCTES MÉS SIGNIFICATIUS

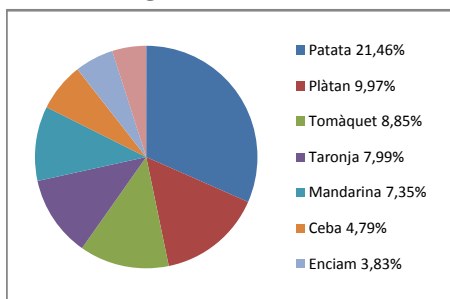
	2011		2012		2013		2014		2015		2016	
Producte	Tones	euros/kg	Tones	euros/kg	Tones	euros/kg	Tones	euros/kg	Tones	euros/kg	Tones	euros/kg
Plàtan	75.889	1,02	83.708	0,93	122.708	0,93	120.896	0,88	113.573	0,96	106.797	0,89
Taronja	66.518	0,72	63.961	0,72	72.199	0,98	79.179	0,72	70.619	0,90	72.397	0,83
Meló	43.755	0,71	37.818	0,80	39.259	0,97	44.122	0,91	35.802	0,83	35.979	0,85
Préssec	28.285	1,33	21.857	1,16	21.499	1,34	23.580	1,18	21.058	1,51	25.818	1,27
Poma	37.316	0,86	31.898	0,89	29.315	1,21	27.798	1,10	24.055	0,93	24.713	0,92
Pera	21.297	0,80	17.308	0,96	17.109	1,25	20.292	0,94	17.774	1,03	19.382	1,07
Maduixot	10.479	2,28	11.709	2,12	8.786	1,83	9.076	1,64	10.018	1,89	12.791	1,59
<b>TOTAL FRUITES</b>	<b>479.218</b>	<b>1,05</b>	<b>465.004</b>	<b>1,11</b>	<b>516.128</b>	<b>1,24</b>	<b>529.266</b>	<b>1,10</b>	<b>487.857</b>	<b>1,12</b>	<b>507.794</b>	<b>1,13</b>
Patata	226.397	0,33	223.738	0,36	215.546	0,54	204.245	0,29	229.210	0,35	226.907	0,46
Tomàquet	92.259	0,58	69.733	1,01	72.755	0,72	67.328	0,79	74.212	0,87	80.947	0,71
Ceba	40.618	0,45	35.302	0,49	36.879	0,45	30.815	0,39	42.567	0,46	44.002	0,47
Enciam	43.587	0,39	35.464	0,54	33.492	0,44	38.204	0,52	43.264	0,57	40.672	0,51
Pebrot	24.287	1,11	20.573	1,28	20.416	1,09	23.022	0,95	24.196	1,20	28.057	1,14
Mongeta	8.516	2,53	6.523	2,25	5.332	2,61	6.582	2,43	6.372	2,73	7.145	2,07
Carxofa	9.000	1,34	7.591	1,43	9.573	1,00	8.114	0,94	7.347	1,22	7.058	1,27
<b>TOTAL HORTAL.</b>	<b>583.961</b>	<b>0,55</b>	<b>520.060</b>	<b>0,56</b>	<b>526.096</b>	<b>0,65</b>	<b>503.833</b>	<b>0,53</b>	<b>561.584</b>	<b>0,60</b>	<b>571.796</b>	<b>0,62</b>
<b>TOTAL ALTRES</b>	<b>4.721</b>	<b>2,38</b>	<b>4.218</b>	<b>2,22</b>	<b>5.696</b>	<b>2,43</b>	<b>8.226</b>	<b>3,06</b>	<b>13.149</b>	<b>3,15</b>	<b>26.102</b>	<b>3,25</b>
<b>TOTAL MERCAT</b>	<b>1.067.900</b>	<b>0,78</b>	<b>989.282</b>	<b>0,83</b>	<b>1.047.920</b>	<b>0,95</b>	<b>1.041.325</b>	<b>0,84</b>	<b>1.062.590</b>	<b>0,87</b>	<b>1.105.692</b>	<b>0,92</b>



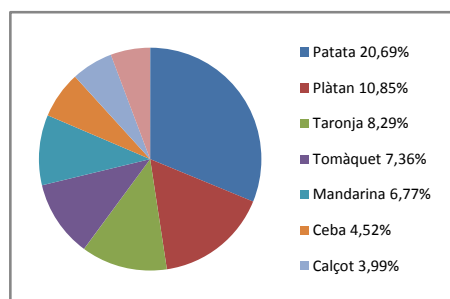
# PERCENTATGE MENSUAL D'ENTRADES DELS PRODUCTES

% Comercialitzat respecte al volum global del Mercat

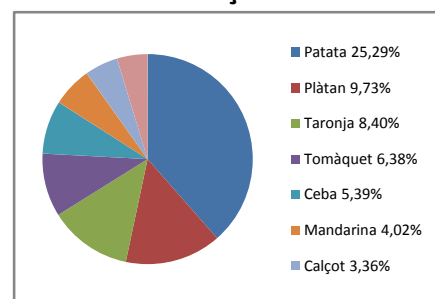
**GENER**



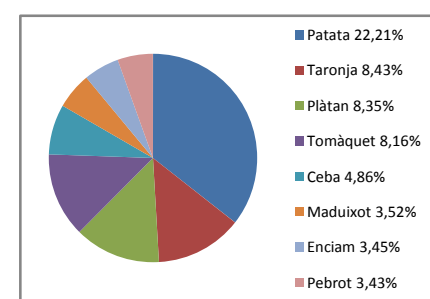
**FEBRER**



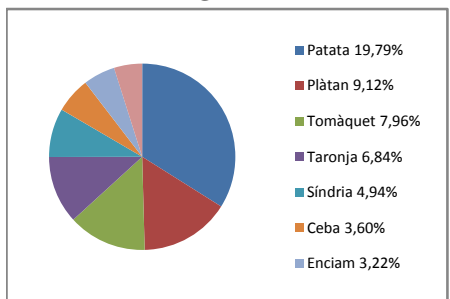
**MARÇ**



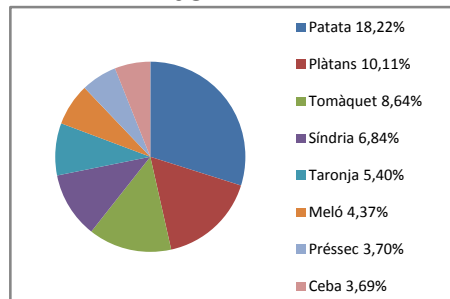
**ABRIL**



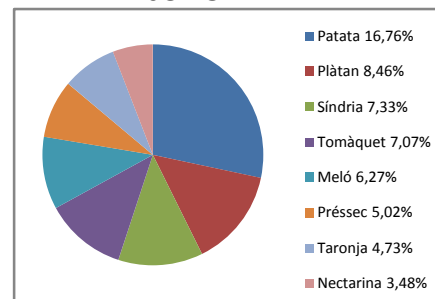
**MAIG**



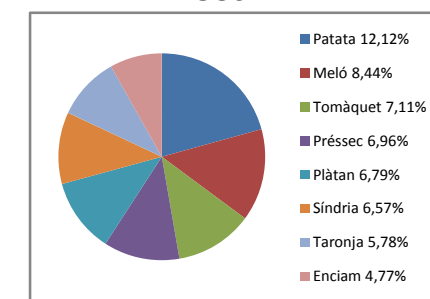
**JUNY**



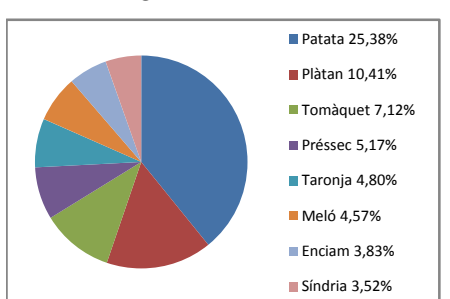
**JULIOL**



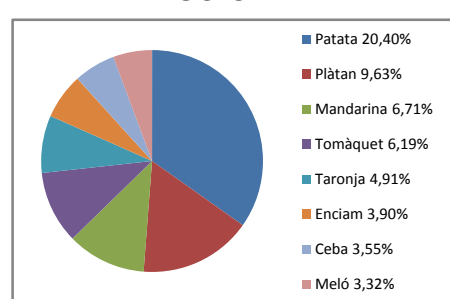
**AGOST**



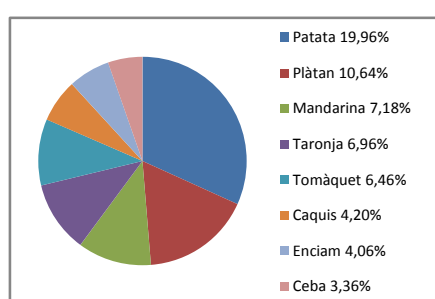
**SETEMBRE**



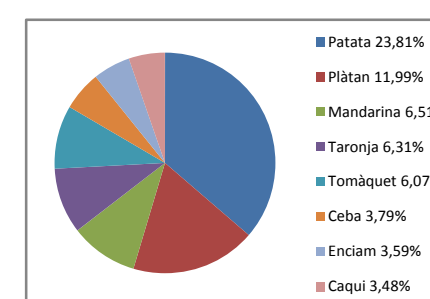
**OCTUBRE**



**NOVEMBRE**

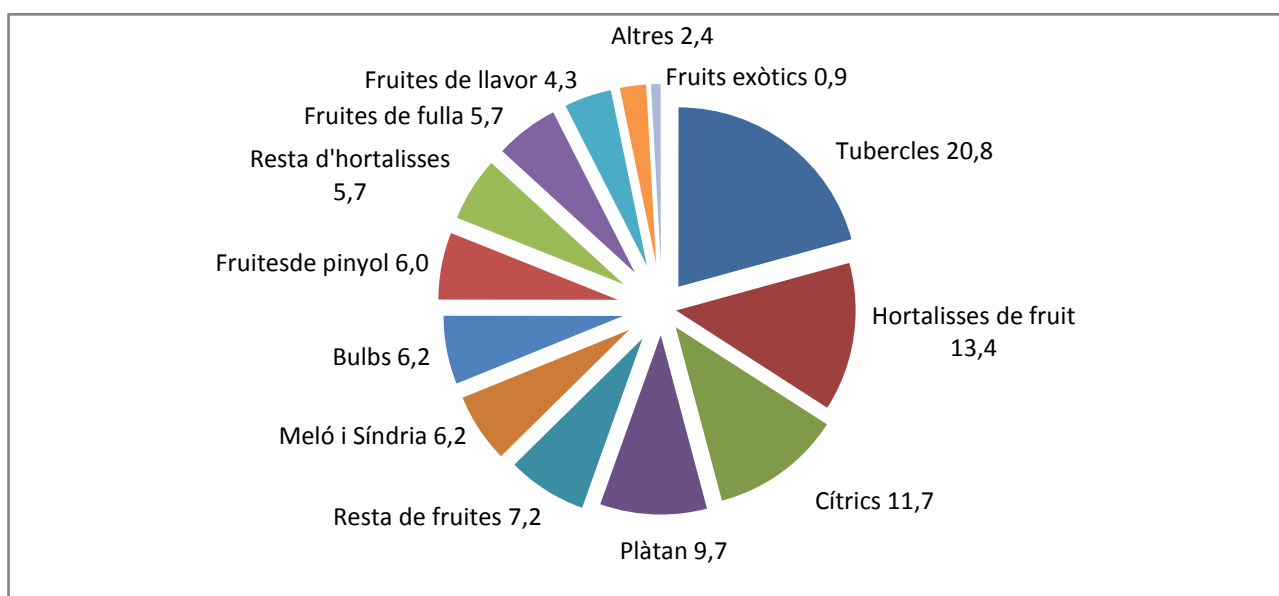


**DESEMBRE**



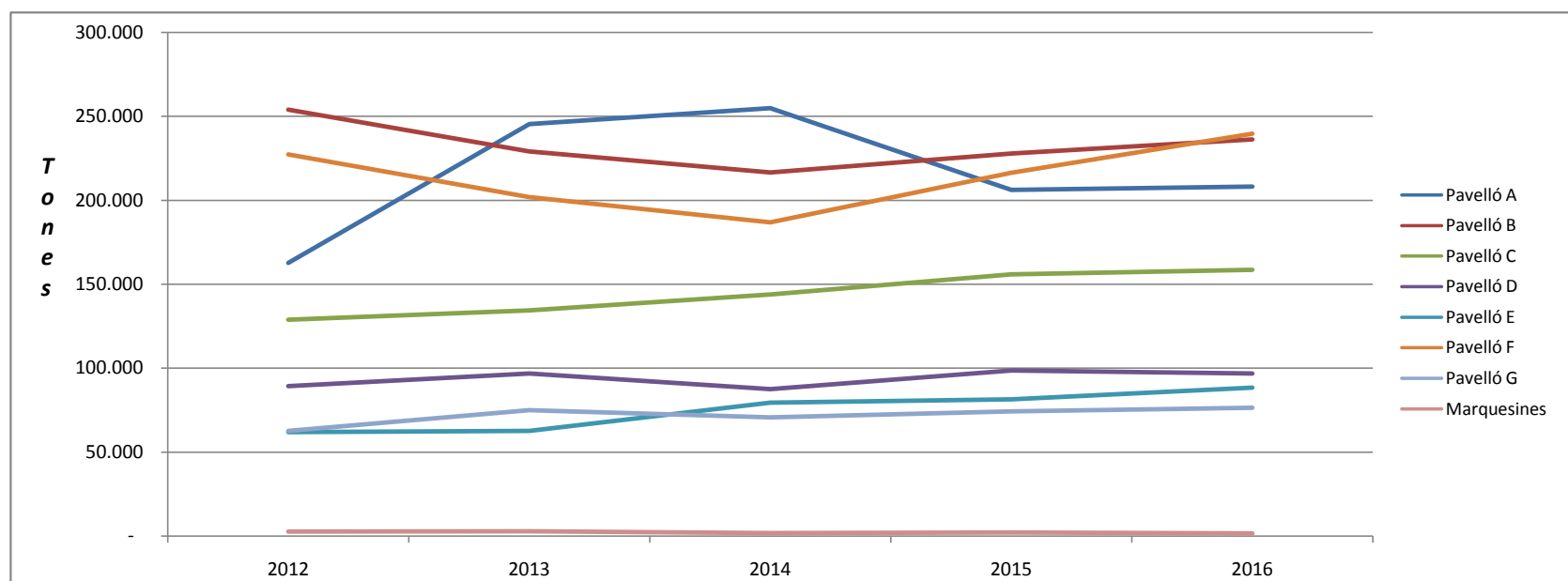
## PERCENTATGE D'ENTRADES PER GRUPS DE PRODUCTES

Producte	Tones	%
Tubercles	229.580	20,7
Hortalisses de fruit	147.648	13,4
Cítrics	129.787	11,7
Plàtan	106.797	9,6
Resta de fruites	79.067	7,2
Meló i síndria	68.790	6,2
Bulbs	68.089	6,2
Fruites de pinyol	66.639	6,0
Resta d'hortalisses	63.458	5,7
Hortalisses de fulla	63.020	5,7
Fruites de llavor	47.021	4,3
Altres productes	26.102	2,4
Fruits exòtics	9.694	0,9
	<b>1.105.692</b>	<b>100,0</b>



## EVOLUCIÓ D'ENTRADES DE PRODUCTE PER PAVELLONS DEL MERCAT

	2012		2013		2014		2015		2016	
	Tones	%	Tones	%	Tones	%	Tones	%	Tones	%
Pavelló A	162.690	16,45	245.358	23,41	254.790	24,47	206.075	19,39	208.163	18,83
Pavelló B	253.909	25,67	228.974	21,85	216.455	20,79	227.834	21,44	236.102	21,35
Pavelló C	128.847	13,02	134.451	12,83	143.859	13,81	155.907	14,67	158.532	14,34
Pavelló D	89.328	9,03	96.784	9,24	87.559	8,41	98.624	9,28	96.846	8,76
Pavelló E	61.926	6,26	62.576	5,97	79.462	7,63	81.480	7,67	88.410	8,00
Pavelló F	227.261	22,97	201.819	19,26	186.768	17,94	216.363	20,36	239.570	21,67
Pavelló G	62.631	6,33	75.112	7,17	70.721	6,79	74.251	6,99	76.495	6,92
Marquesines	2.690	0,27	2.846	0,27	1.712	0,16	2.056	0,19	1.575	0,14
<b>TOTAL</b>	<b>989.282</b>		<b>1.047.920</b>		<b>1.041.325</b>		<b>1.062.590</b>		<b>1.105.692</b>	



**PERCENTATGE DE PROCEDÈNCIES  
DE FRUITES I HORTALISSES  
(Comparativa anys 2006 i 2016)**

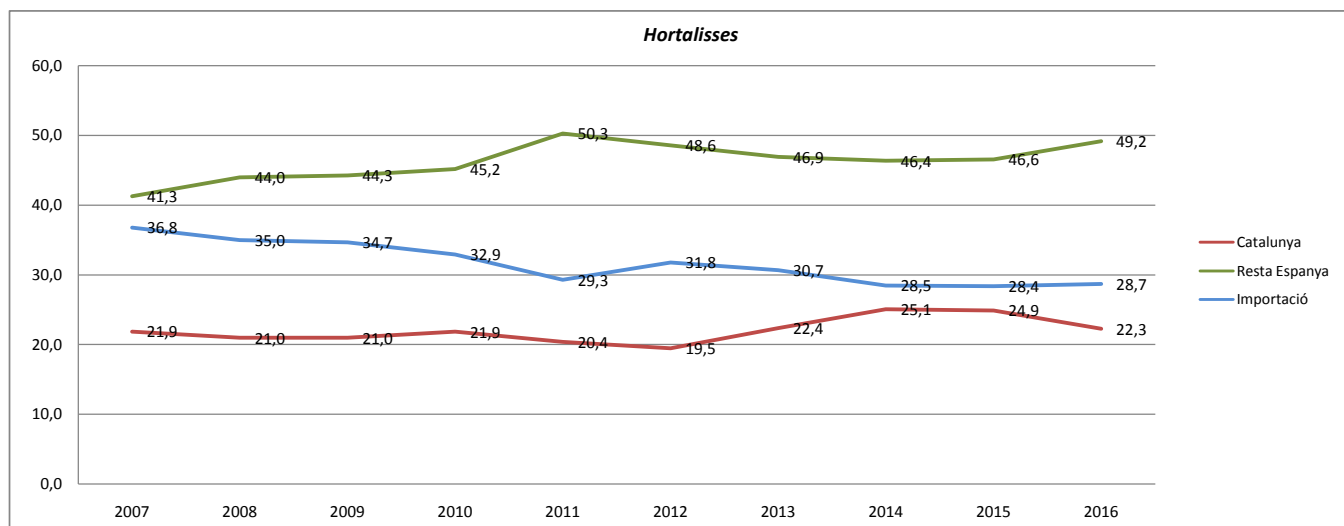
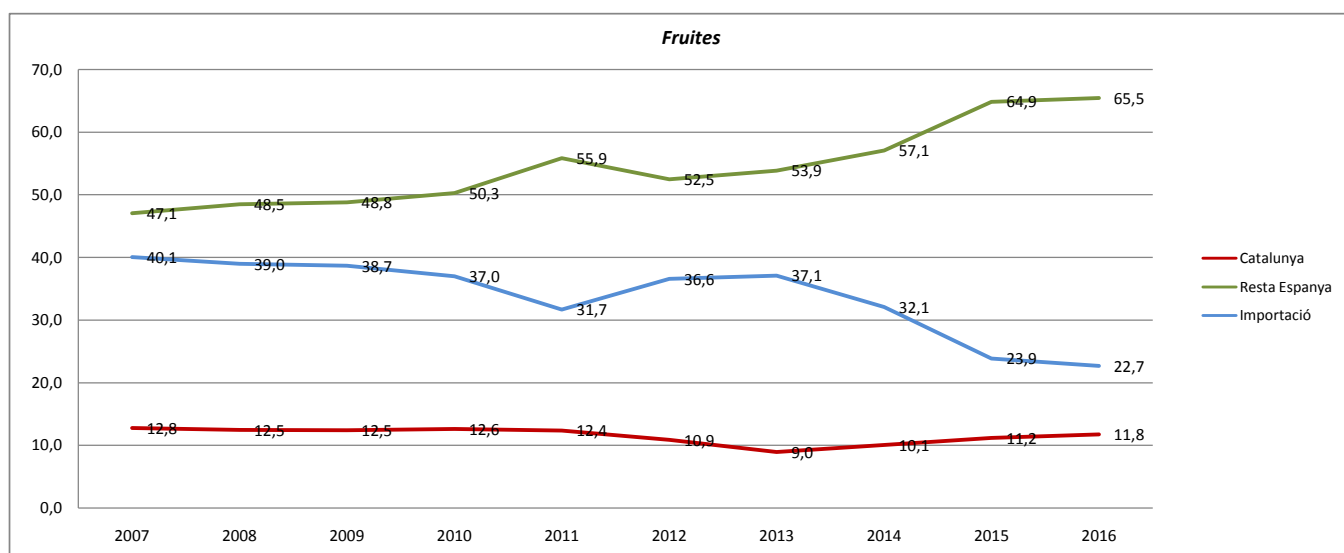
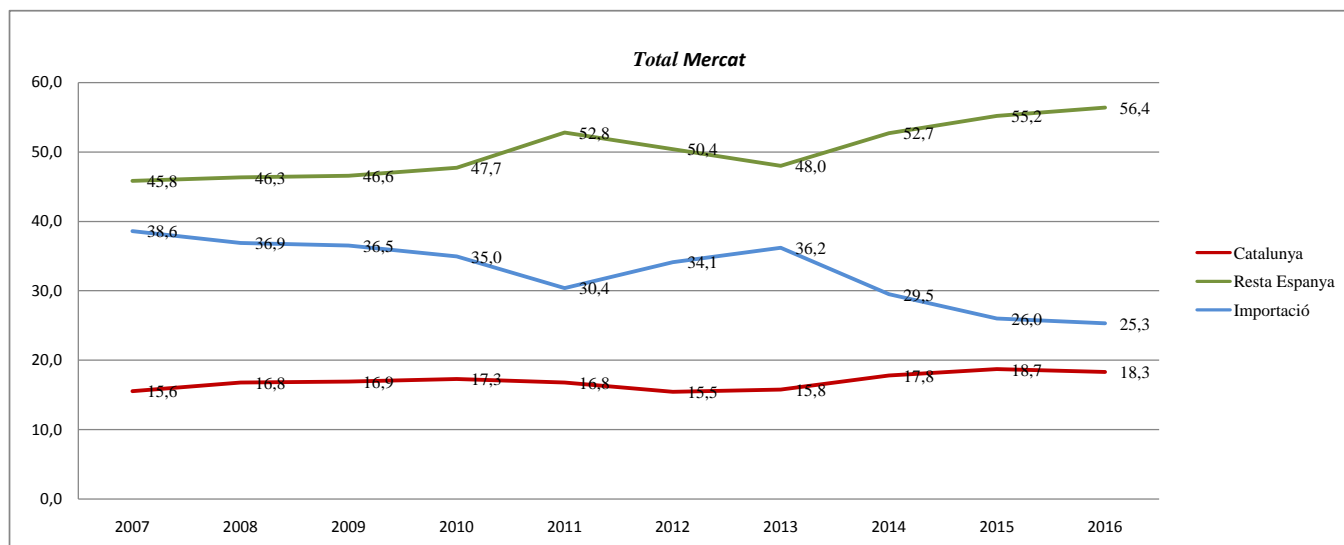
**ANY 2016**

FRUITES		HORTALISSES		TOTAL MERCAT	
	%		%		%
València	12,3	França	22,0	Barcelona	11,8
Castelló	11,6	Barcelona	17,7	França	11,6
Tenerife	10,1	Almeria	16,5	Almeria	10,2
Múrcia	7,4	Segovia	7,4	València	7,1
Lleida	6,3	Múrcia	6,8	Múrcia	7,0
Equador	5,6	València	2,8	Castelló	6,0
Alacant	3,8	Holanda	2,6	Tenerife	4,6
Osca	3,4	Lleida	2,3	Lleida	4,1
Almeria	3,3	Alacant	2,2	Segovia	3,9
Barcelona	2,8	Granada	2,2	Alacant	2,9
Saragossa	2,8	Logronyo	2,1	Equador	2,6
Altres Amèrica	2,8	Tarragona	2,1	Saragossa	2,1

**ANY 2006**

FRUITES		HORTALISSES		TOTAL MERCAT	
	%		%		%
València	13,4	França	18,1	França	10,9
Castelló	9,2	Barcelona	17,8	Almeria	10,1
Lleida	8,0	Almeria	17,4	Barcelona	9,8
Tenerife	7,1	Bèlgica	8,4	València	8,4
Brasil	6,8	Múrcia	6,6	Castelló	5,3
Sud-àfrica	5,3	València	3,6	Lleida	5,0
França	3,7	Alacant	2,4	Múrcia	5,0
Múrcia	3,4	Lleida	2,2	Bèlgica	4,8
Almeria	2,7	Logronyo	2,0	Altres Amèrica	3,9
Xile	2,7	Granada	1,9	Tenerife	3,5

## EVOLUCIÓ DELS PERCENTATGES D'ENTRADES SEGONS ORIGEN



## **ORIGEN DELS PRODUCTES MÉS COMERCIALIZATS**

<i>Producte</i>	<i>Principal origen</i>	<i>Tones procedents de l'origen</i>
Patata blanca	França	117.431
	Barcelona	37.563
	Segovia	31.447
Plàtan	Tenerife	50.948
Tomàquet madur	Almeria	34.163
Taronja	Castelló	33.480
	València	22.099
Banana	Equador	27.825
	Altres Amèrcia	12.730
Enciam iceberg	Múrcia	13.242
Albergínia	Almeria	12.012
Mandarina clementina	Castelló	11.749
Llimona	Múrcia	11.499
Maduixot	Huelva	10.624
Síndria Sense Grana	Almeria	9.918

## PRINCIPALS PRODUCTES IMPORTATS

FRUITES	Tones importades	%*	Principals zones de procedència **
Plàtan	53.056	49,7	Equador 52,44%, Altres Amèrica 23,99%, Colòmbia 7,17%
Pinya	8.770	97,3	Costa Rica 71,57%, Costa Marfil 24,68%, Brasil 0,87%
Pera	7.535	38,9	Bèlgica 66,15%, Holanda 20,51%, Xile 4,65%
Meló	7.118	19,8	Brasil 87,09%, Altres Amèrica 3,76%, Costa Rica 1,91%
Poma	6.755	27,3	Itàlia 52,23%, França 18,27%, Àustria 11,51%
Kiwi	6.314	87,3	Itàlia 38,40%, Nova Zelanda 17,71%, Xile 15,28%
Taronja	5.343	7,4	Sudàfrica 68,04%, Marroc 10,38%, Altres Àfrica 8,58%
Ràim	2.606	21,7	Itàlia 37,19%, Sudàfrica 30,29%, Xile 20,16%
Llimona	1.587	8,0	Argentina 62,89%, Sudàfrica 15,24%, Xile 12,92%
Alvocat	1.331	35,6	Altres Amèrica 40,06%, Sudàfrica 14,55%, Mèxic 13,28%
Mango	1.017	39,2	Brasil 70,75%, Altres Amèrica 19,19%, Costa Rica 4,79%

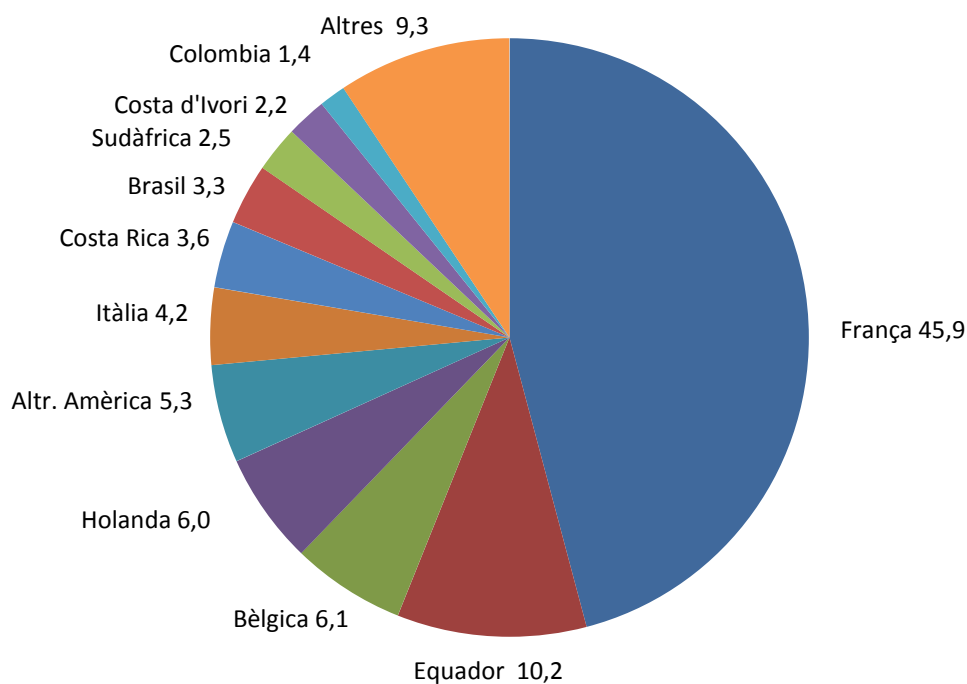
HORTALISSES	Tones importades	%*	Principals zones de procedència **
Patata	127.419	56,2	França 94,91%, Bèlgica 2,78%, Holanda 1,64%
Tomàquet	8.094	10,0	Holanda 52,61%, França 19,55%, Bèlgica 15,78%
Ceba	5.786	5,7	Holanda 80,23%, França 9,22%, Alemanya 7,08%
Porro	4.576	52,6	Bèlgica 74,35%, Holanda 8,32%, França 8,31%
Col	3.565	47,2	Holanda 81,43%, França 5,69%, Alemanya 4,92%
Enciam	2.833	7,0	Bèlgica 78,48%, Itàlia 11,61%, Alemanya 6,23%
Mongeta	1.874	26,2	Marroc 63,22%, França 12,43%, Altres Àfrica 9,43%
Pebrot	1.508	5,4	Marroc 56,05%, França 12,27%, Altres Àsia 7,45%
Coliflor	912	20,4	França 58,49%, Holanda 19,56%, Alemanya 18,92%
Bròquil	564	27,1	França 52,87%, Bèlgica 43,64%, Holanda 3,45%

\* percentatge d'importació respecte al total comercialitzat d'aquest producte al Mercat

\*\* percentatge que arriba al Mercat respecte al total importat de cada producte

## ORIGEN DELS PRODUCTES IMPORTATS

Procedència	Tones	%
França	128.396	45,9
Equador	28.604	10,2
Bèlgica	17.182	6,1
Holanda	16.807	6,0
Altres Amèrica	14.832	5,3
Itàlia	11.677	4,2
Costa Rica	10.097	3,6
Brasil	9.184	3,3
Sudàfrica	6.963	2,5
Costa d' Ivori	6.030	2,2
Colòmbia	4.017	1,4
Altres	26.165	9,3
<b>Total Mercat</b>	<b>279.954</b>	<b>100</b>





## **EVOLUCIÓ PERCENTUAL DELS PRODUCTES D'IMPORTACIÓ**

*% Importació respecte al total comercialitzat de cada producte*

	2011	2012	2013	2014	2015	2016
Albercoc	14,1	12,7	16,3	7,3	3,3	1,3
Alvocat	51,1	75,3	76,3	52,0	31,9	35,6
Kiwi	93,3	97,3	98,3	95,5	91,2	87,3
Maduixot	8,5	7,4	11,0	4,6	4,2	4,5
Meló	37,2	35,8	41,1	45,3	31,8	19,8
Nectarina	10,3	49,0	12,7	10,7	2,1	2,5
Pera	22,9	24,9	30,2	22,3	29,2	38,9
Plàtan	46,6	50,3	65,5	59,2	49,7	49,7
Poma	34,6	40,0	43,7	28,9	29,8	27,3
Préssec	4,8	6,7	7,4	4,6	1,1	0,2
Pruna	37,8	55,0	60,7	26,1	17,4	13,2
Raiïm	49,5	58,6	65,7	56,1	33,1	21,7
Taronja	11,5	14,7	16,6	15,9	5,1	7,4
<b>TOTAL FRUITES</b>	<b>31,8</b>	<b>36,6</b>	<b>37,1</b>	<b>32,1</b>	<b>23,9</b>	<b>22,7</b>
Bròquil	36,5	37,8	19,0	27,3	23,9	27,1
Ceba seca	16,1	9,2	18,7	4,8	5,3	12,1
Col	34,6	50,1	42,0	26,1	49,0	47,2
Coliflor	36,4	36,9	43,0	42,9	29,3	0,2
Enciam	11,3	12,1	10,4	10,8	8,6	7,1
Endívia	30,8	28,3	50,4	48,4	16,3	12,4
Escarola	7,0	10,6	10,8	5,2	2,8	2,5
Pastanaga	4,4	2,3	2,0	0,9	0,8	0,7
Patata	55,7	56,2	55,7	58,2	53,2	56,2
Rave	16,3	21,7	23,6	17,8	57,0	64,1
Tomàquet	10,5	10,6	9,1	10,4	11,9	10,0
<b>TOTAL HORTALISSES</b>	<b>29,6</b>	<b>32,1</b>	<b>30,7</b>	<b>28,2</b>	<b>28,0</b>	<b>28,6</b>
<b>TOTAL MERCAT</b>	<b>35,0</b>	<b>30,5</b>	<b>34,1</b>	<b>30,1</b>	<b>26,0</b>	<b>25,3</b>

## EVOLUCIÓ DEL NÚMERO DE LLOCS DE VENDA PER EMPRESA AL MERCAT

	EMPRESSES COOP. AGRÀRIES		EMPRESSES MAJORISTES		TOTAL EMPRESSES		TOTAL LLOCS DE VENDA	
<i>Llocs de venda per empresa</i>	2015	2016	2015	2016	2015	2016	2015	2016
17	0	0	1	1	1	1	17	17
16	0	0	1	1	1	1	16	16
15	0	0	1	1	1	1	15	15
12	0	0	1	1	1	1	12	12
9	0	0	0	1	0	1	0	9
8	0	0	6	5	6	5	48	40
7	0	0	2	2	2	2	14	14
6	0	0	3	3	3	3	18	18
5	0	0	4	5	4	5	20	25
4	1	1	12	11	13	12	52	48
3	3	3	28	29	31	32	93	96
2	4	4	41	40	45	44	90	88
1	2	2	42	39	44	41	44	41
<b>TOTAL</b>	<b>10</b>	<b>10</b>	<b>142</b>	<b>139</b>	<b>152</b>	<b>149</b>	<b>439</b>	<b>439</b>
<i>Llocs de venda polivalents</i>							2	2
<i>Llocs de venda vacants (cambres agràries)</i>							1	1
<b>TOTAL LLOCS VENDA DEL MERCAT</b>							<b>442</b>	<b>442</b>

## EVOLUCIÓ DE LA CONCENTRACIÓ EMPRESARIAL AL MERCAT

ANY	COOPERATIVES	MAJORISTES	TOTAL FIRMES	DIF. ANUAL	DIF. ACUMULAD
1991	23	267	290	0	0
1992	23	260	283	-7	-7
1993	23	257	280	-3	-10
1994	24	249	273	-7	-17
1995	20	247	267	-6	-23
1996	14	236	250	-17	-40
1997	14	229	243	-7	-47
1998	13	222	235	-8	-55
1999	13	213	226	-9	-64
2000	13	208	221	-5	-69
2001	12	195	207	-14	-83
2002	11	194	205	-2	-85
2003	11	186	197	-8	-93
2004	11	181	192	-5	-98
2005	11	175	186	-6	-104
2006	11	172	183	-3	-107
2007	11	167	178	-5	-112
2008	11	161	172	-6	-118
2009	11	155	166	-6	-124
2010	11	150	161	-5	-129
2011	11	150	161	0	-129
2012	11	149	160	-1	-130
2013	11	148	159	-2	-132
2014	10	144	154	-5	-137
2015	10	142	152	-2	-139
2016	10	139	149	-3	-142

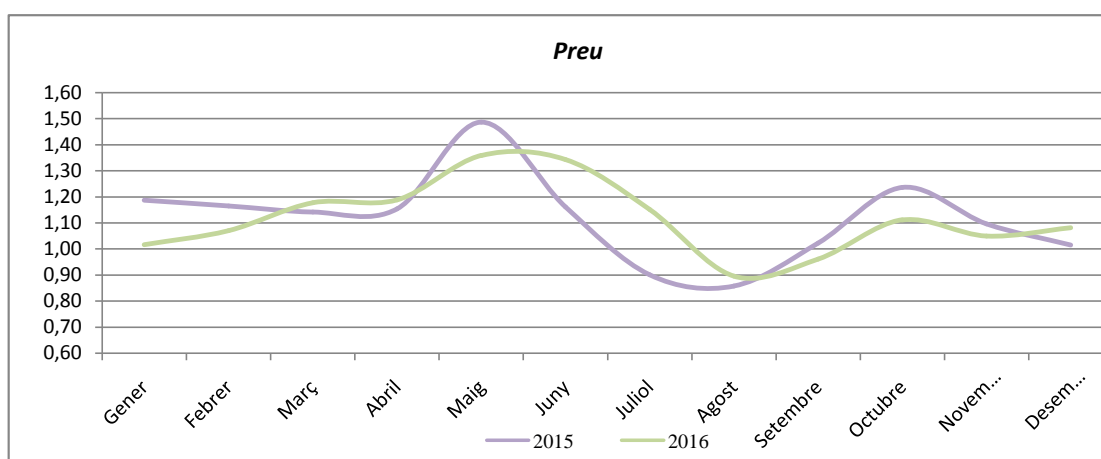
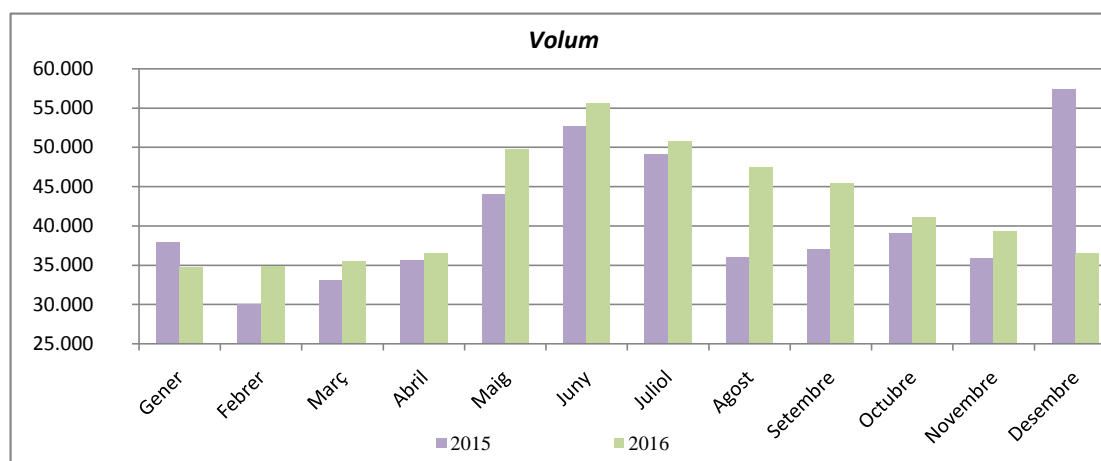
## EVOLUCIÓ PERCENTUAL DEL NÚMERO DE LLOCS DE VENDA PER EMPRESA

ANY	MÉS DE DOS LLOCS		DOS LLOCS		UN LLOC		TOTAL
	EMPRESES	%	EMPRESES	%	EMPRESES	%	
1991	28	9,7	79	27,2	183	63,1	290
1992	31	11,0	79	27,9	173	61,1	283
1993	31	11,1	83	29,6	166	59,3	280
1994	37	13,6	74	27,1	162	59,3	273
1995	37	13,9	71	26,6	159	59,6	267
1996	38	15,2	80	32,0	132	52,8	250
1997	37	15,2	86	35,4	120	49,4	243
1998	43	18,3	79	33,6	113	48,1	235
1999	47	20,8	71	31,4	108	47,8	226
2000	48	21,7	69	31,2	104	47,1	221
2001	53	25,6	61	29,5	93	44,9	207
2002	57	27,8	57	27,8	91	44,4	205
2003	58	29,4	55	27,9	84	42,6	197
2004	59	30,7	53	27,6	80	41,7	192
2005	58	31,2	54	29,0	74	39,8	186
2006	59	32,2	54	29,5	70	38,3	183
2007	58	32,6	54	30,3	66	37,1	178
2008	59	34,3	50	29,1	63	36,6	172
2009	57	34,3	51	30,7	58	34,9	166
2010	60	37,3	48	29,8	53	32,9	161
2011	60	37,3	48	29,8	53	32,9	161
2012	60	37,5	47	29,4	53	33,1	160
2013	60	37,5	48	30,0	52	32,5	159
2014	63	40,9	46	29,9	45	29,2	154
2015	64	42,1	44	28,9	44	28,9	152
2016	64	42,3	44	29,5	41	27,5	149

## FRUITES

Tones comercialitzades i preus mitjans euros/kg 2015-2016

	Tones			Preus		
	2015	2016	%	2015	2016	%
Gener	37.960	34.767	-8,4	1,19	1,02	-14,3
Febrer	30.012	34.857	16,1	1,17	1,07	-8,1
Març	33.079	35.527	7,4	1,14	1,18	3,2
Abril	35.586	36.592	2,8	1,15	1,19	3,0
Maig	43.991	49.753	13,1	1,49	1,36	-8,6
Juny	52.632	55.560	5,6	1,16	1,34	15,7
Juliol	49.117	50.841	3,5	0,90	1,15	27,9
Agost	36.033	47.475	31,8	0,86	0,90	4,4
Setembre	37.070	45.374	22,4	1,02	0,96	-6,0
Octubre	39.099	41.126	5,2	1,24	1,11	-10,1
Novembre	35.860	39.332	9,7	1,10	1,05	-4,3
Desembre	57.418	36.591	-36,3	1,02	1,08	6,6
<b>TOTAL</b>	<b>487.857</b>	<b>507.794</b>	<b>4,1</b>	<b>1,12</b>	<b>1,13</b>	<b>0,9</b>



## FRUITES

### Resultat anual per famílies i varietats Tones comercialitzades i preus mitjans euros/kg 2016

Producte	Tones	Euros/kg	Producte	Tones	Euros/kg
<b>CÍTRICS</b>			<b>FRUITES TROPICALS</b>		
Aranja	2.116	0,88	Alvocat	3.737	3,12
Llima	537	4,71	Carambola	3	6,00
Llimona	16.730	3,33	Coco	581	0,61
Mandarina clementina	29.728	0,73	Kiwi	7.232	1,76
Mandarines altres	6.942	1,25	Litxi	35	2,49
Taronja	72.397	0,83	Mango	2.595	2,71
<b>FRUITES DE LLAVOR</b>			Maracuià	7	7,01
Codony	265	0,80	Papaia	680	2,58
Nashi	83	1,00	Pinya	9.015	1,24
Nespre	2.577	1,99	Pitahaia	16	3,01
Pera blanquilla	1.875	0,84	Plàtan canari	53.262	0,93
Pera d'estiu	3.801	1,00	Plàtan importació	53.535	0,84
Pera d'hivern	13.507	1,08	Rambutà	13	7,00
Pera primerenca	200	3,80	Xirimoia	2.018	1,50
Poma bicolor	8.101	1,04	<b>FRUITS SECS</b>		
Poma groga	12.853	0,78	Ametlla	8	4,77
Poma verda	1.052	1,09	Avellana	2,2	3,78
Poma vermella	1.613	1,11	Castanya	3.258	3,16
Pomes altres	1.096	1,14	Nou	312	2,96
<b>FRUITES DE PINYOL</b>			<b>ALTRES FRUITES</b>		
Albercoc	8.933	1,98	Caqui	11.535	1,37
Cirera	8.603	3,51	Dàtil	442	1,57
Nectarina blanca	2.214	1,52	Figa	1.617	1,89
Nectarina groga	14.808	1,52	Figa de moro	208	1,80
Oliva	56	3,80	Magrana	3.716	0,95
Préssec groc	8.673	1,34	Meló galia	1.520	0,64
Préssec polpa blanca	2.161	1,32	Meló groc	1.135	0,95
Préssec polpa groga	8.673	1,34	Meló "piel de sapo"	24.790	0,85
Pruna	6.208	1,24	Melons altres	8.534	0,87
<b>FRUITES PETITES</b>			Síndria amb grana	8.518	0,66
Gerds	710	9,00	Síndria sense grana	24.293	0,73
Grosella	84	12,00	Altres fruites diverses	15.354	0,90
Maduixa	641	3,48	<b>TOTAL FRUITES</b>		
Maduixot	12.791	1,59	<b>507.794</b>	<b>1,13</b>	
Mora	147	10,08			
Raïm blanc	869	1,40			
Raïm negre	3.314	1,38			

# FRUITES

## Espècies més comercialitzades

### Tones comercialitzades i preus mitjans euros/kg 2015-2016

	Tones			Preus		
	2015	2016	%	2015	2016	%
Plàtan	113.573	106.797	-6,0	0,88	0,89	0,3
Taronja	70.619	72.397	2,5	0,72	0,83	15,5
Mandarina	42.648	38.008	-10,9	0,92	0,84	-8,3
Meló	35.802	35.979	0,5	0,91	0,85	-6,1
Síndria	30.080	32.811	9,1	0,60	0,71	19,1
Poma	24.055	24.713	2,7	1,10	0,92	-16,3
Préssec	21.058	25.818	22,6	1,18	1,27	7,6
Pera	17.774	19.382	9,0	0,94	1,07	13,7
Raïm	15.018	11.995	-20,1	1,62	1,40	-13,7
Llimona	15.250	16.730	9,7	0,84	1,17	38,2
Nectarina	14.712	17.022	15,7	1,33	1,52	14,2
Alvocat	2.978	3.737	25,5	2,60	3,12	20,2
Pinya	7.657	9.015	17,7	0,82	1,24	51,2
Maduixot	10.018	12.791	27,7	1,64	1,59	-3,2
Pruna	5.597	6.208	10,9	1,30	1,24	-4,2
Caqui	10.824	11.535	6,6	0,92	1,37	48,2
Cirera	6.292	8.603	36,7	2,39	3,51	47,0
Kiwi	6.096	7.232	18,6	1,84	1,76	-4,5
Albercoc	6.284	8.933	42,2	1,71	1,98	15,7
Altres	31.522	38.089	20,8			
<b>TOTAL</b>	<b>487.857</b>	<b>507.794</b>	<b>4,1</b>	<b>1,12</b>	<b>1,13</b>	<b>0,9</b>

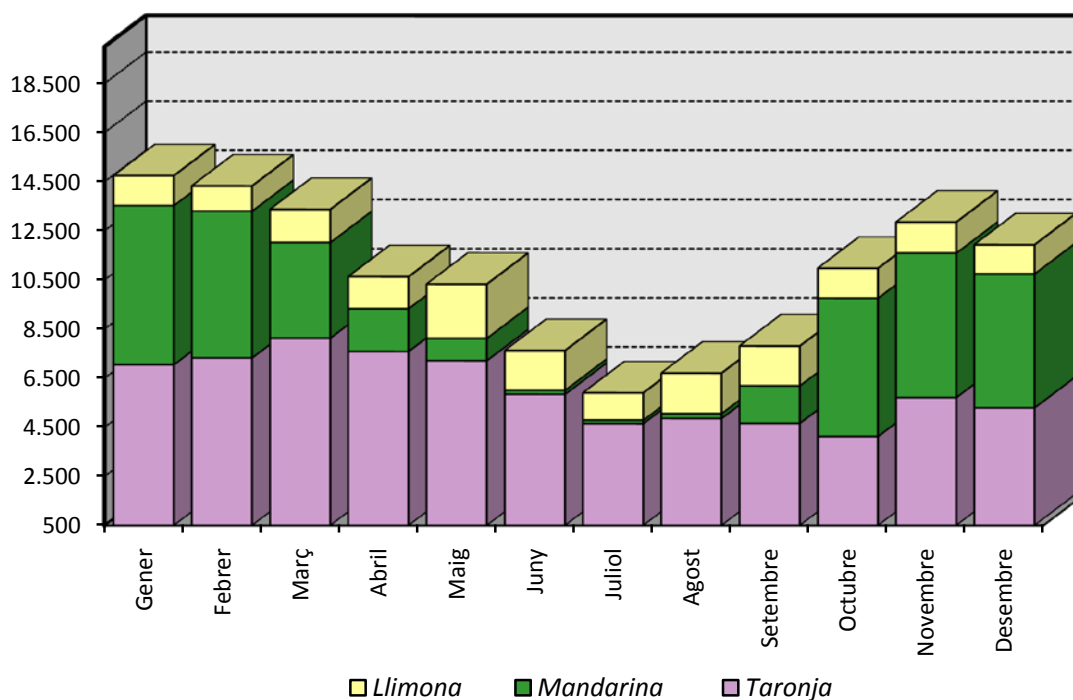
## **FRUITES**

### **Principals orígens**

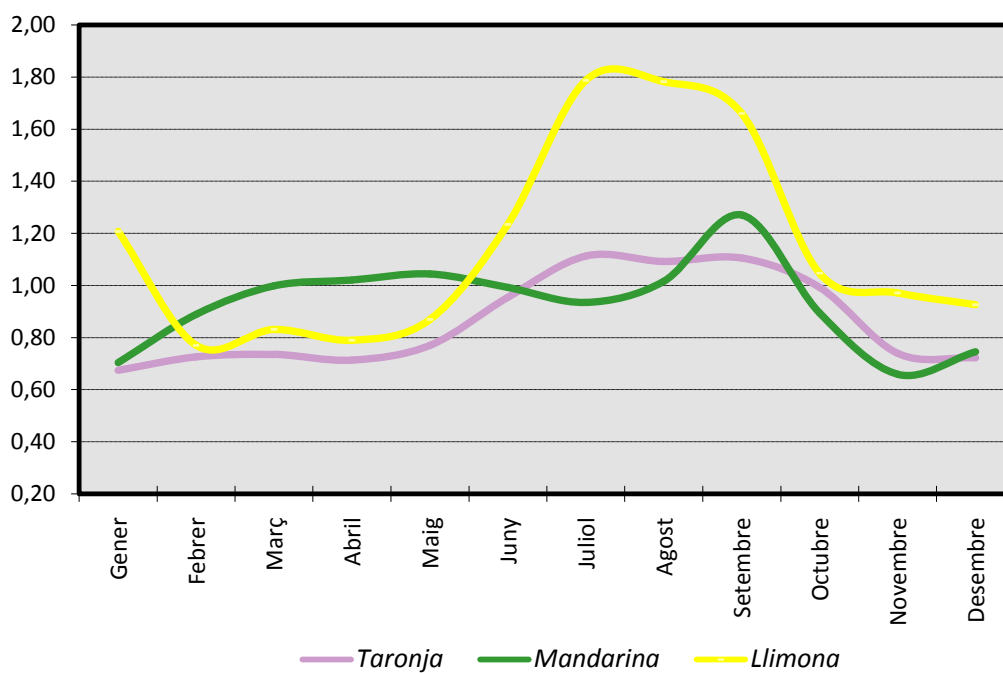
	CATALUNYA	RESTA ESPANYA	IMPORTACIÓ
Albercoc	13,55	85,1	1,32
Alvocat	7,93	56,5	35,61
Caqui	3,66	96,1	0,21
Cirera	11,89	84,4	3,73
Kiwi	9,11	3,6	87,31
Llimona	4,61	85,9	9,48
Maduixot	4,44	91,1	4,49
Mandarina clementina	67,38	32,0	0,65
Meló 'piel de sapo'	1,81	78,4	19,83
Nectarina blanca	32,1	67,8	0,15
Pera conference	32,56	32,2	35,23
Plàtan	0,21	50,1	49,68
Poma bicolor	62,66	5,5	31,8
Poma groga	73,03	5,0	22,01
Poma verda	70,26	5,3	24,41
Poma vermella	54,77	9,2	36
Préssec groc	18,82	80,7	0,45
Pruna	15,94	70,9	13,21
Raïm blanc	6,02	76,5	17,44
Síndria amb grana	7,44	53,9	38,62
Taronja	4,48	88,1	7,38
<b>TOTAL FRUITES</b>	<b>10,6</b>	<b>71,6</b>	<b>17,8</b>

# CÍTRICS

## Tones comercialitzades 2016



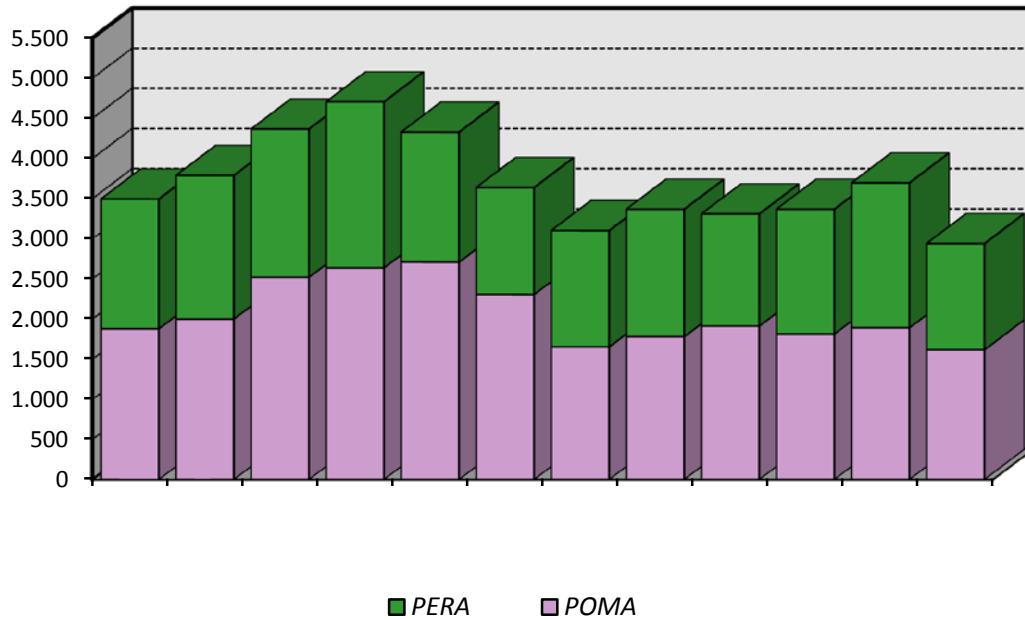
## Preu mitjà euros/kg 2016



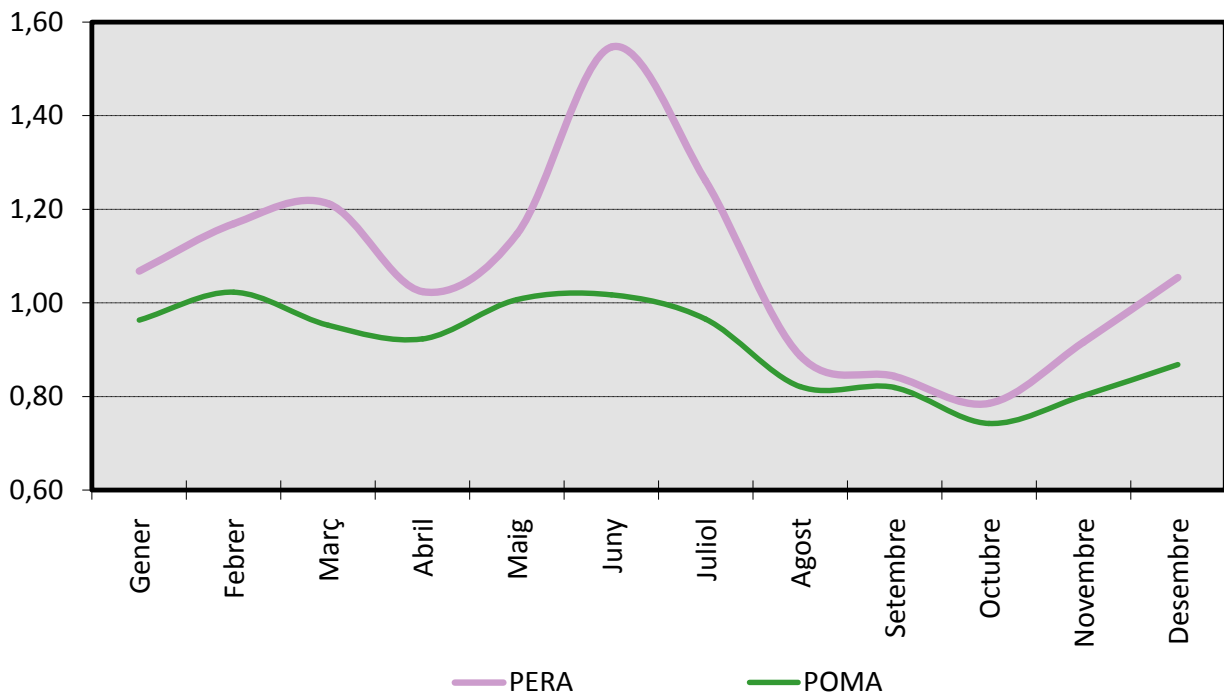


# FRUITES DE LLAVOR

## Tones comercialitzades 2016

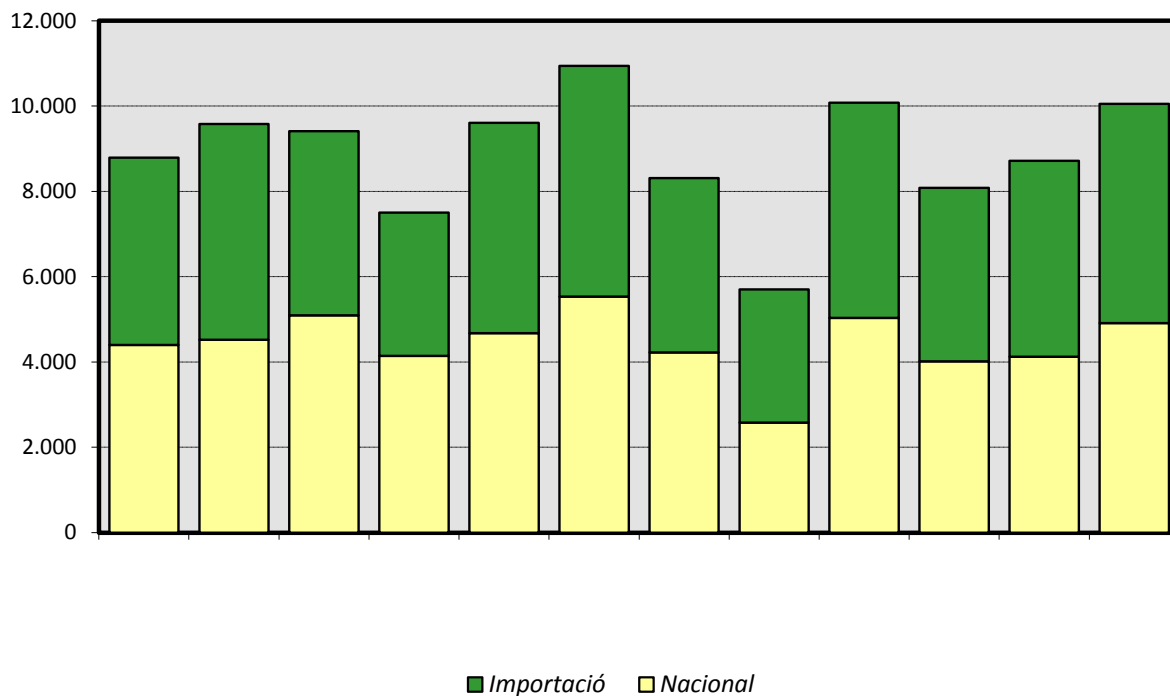


## Preu mitjà euros/kg 2016

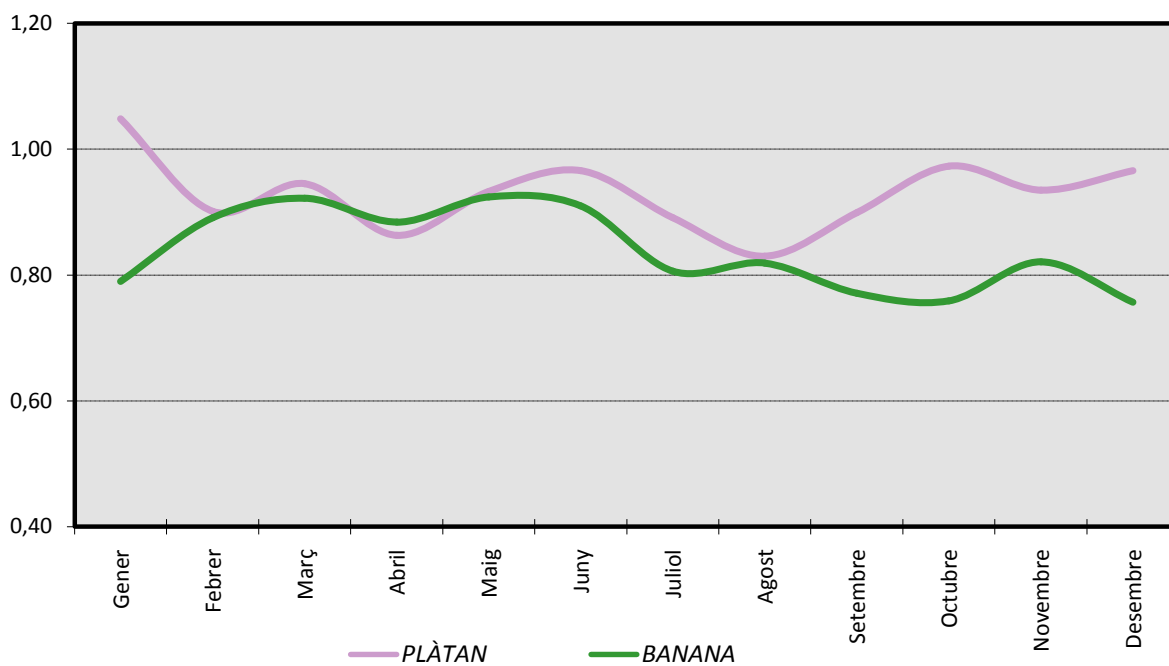


# PLÀTAN I BANANA

## Tones comercialitzades 2016

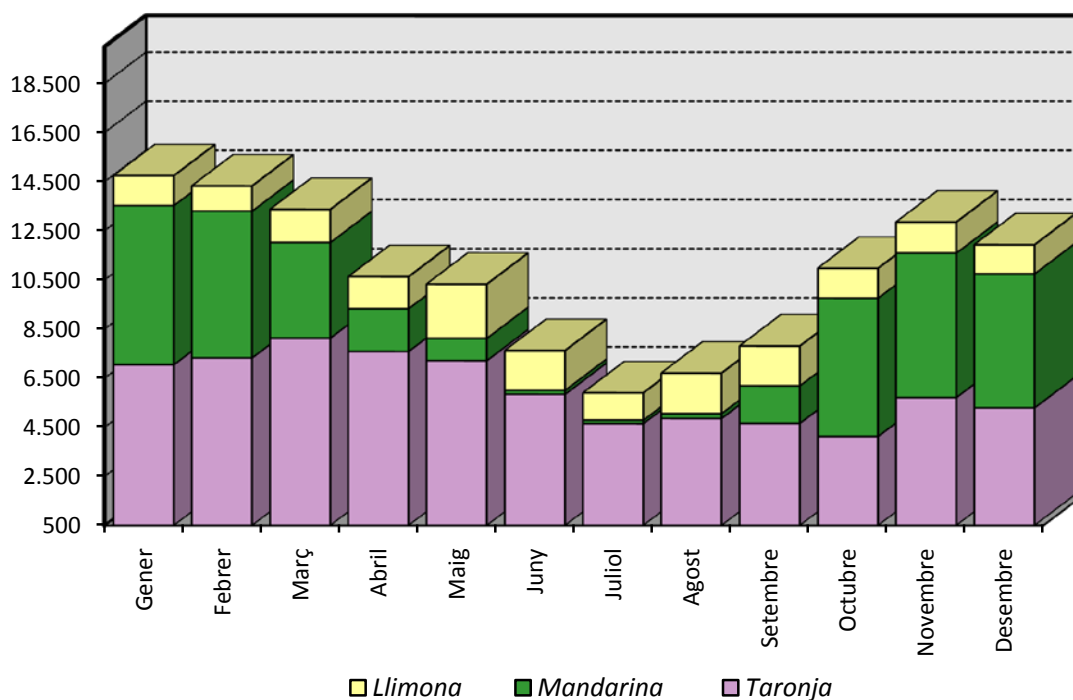


## Preu mitjà euros/kg 2016

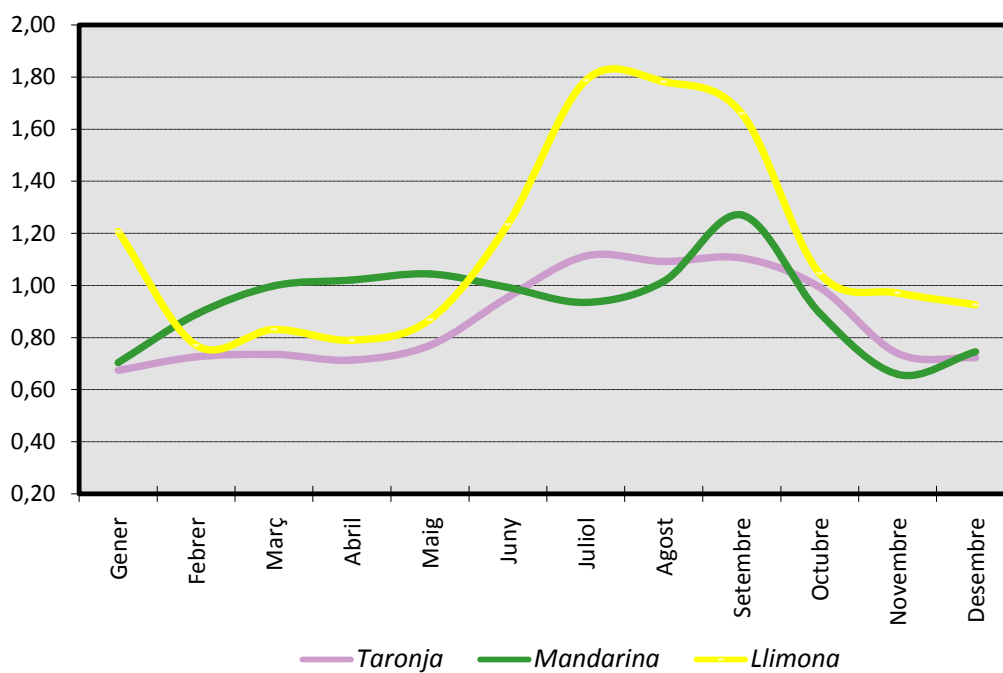


# CÍTRICS

## Tones comercialitzades 2016

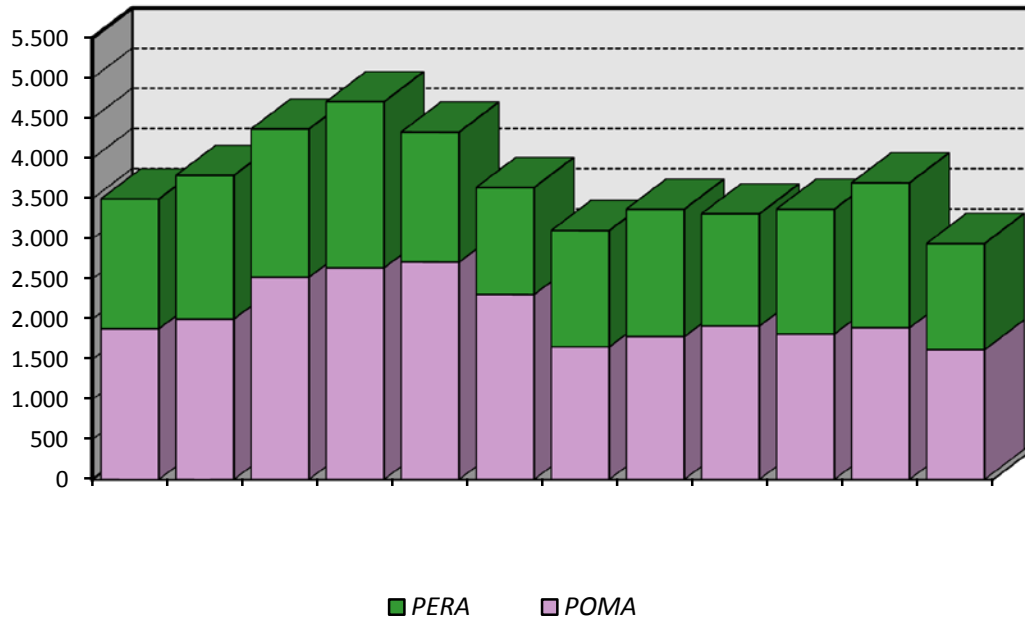


## Preu mitjà euros/kg 2016

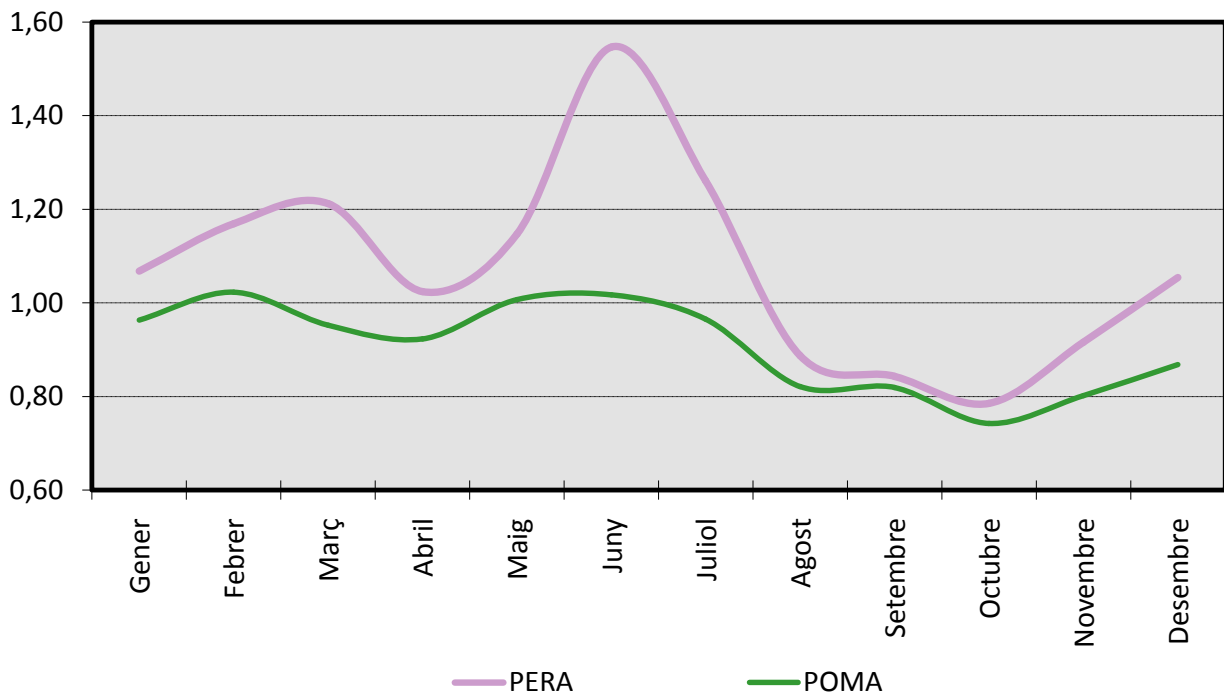


# FRUITES DE LLAVOR

## Tones comercialitzades 2016

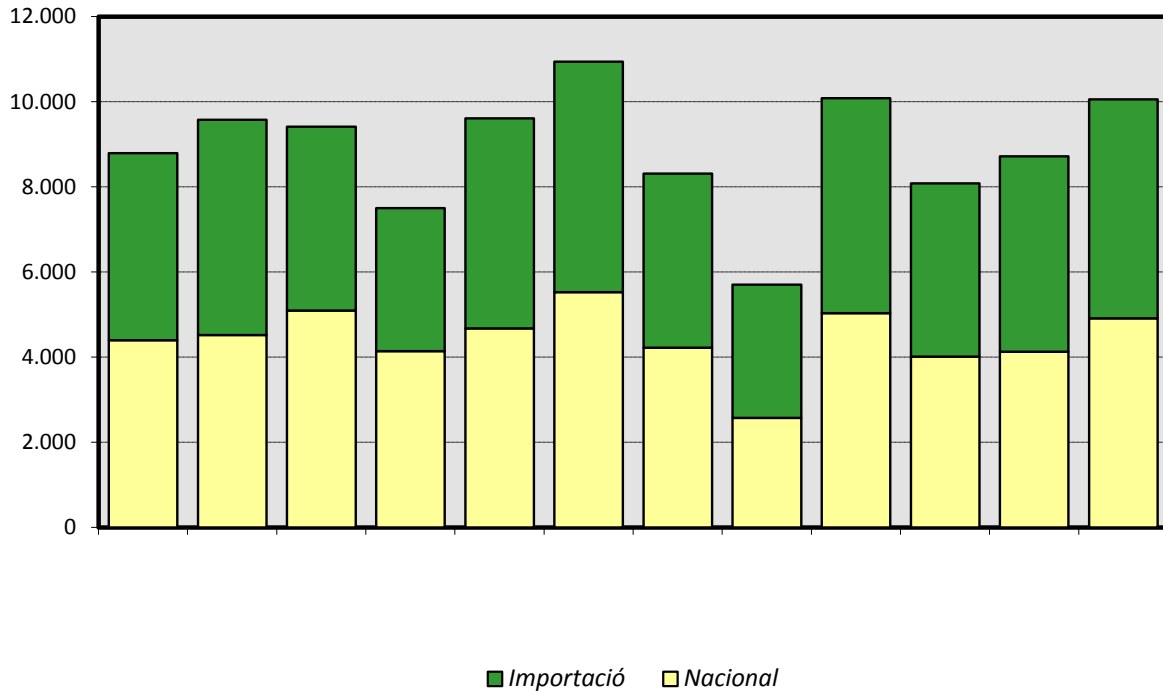


## Preu mitjà euros/kg 2016

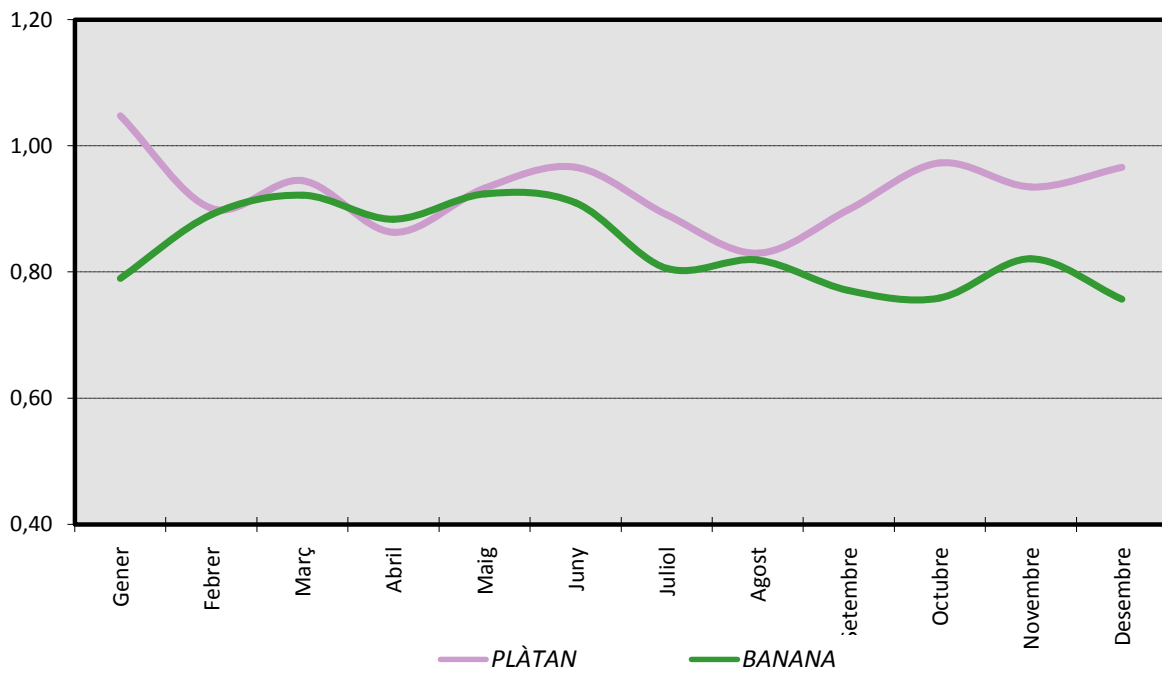


# PLÀTAN I BANANA

## Tones comercialitzades 2016



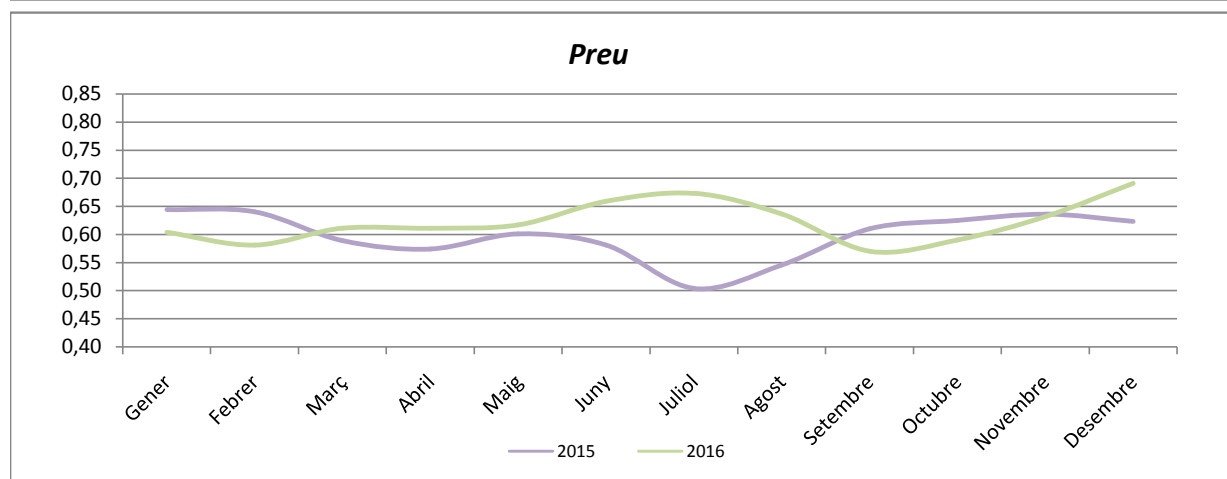
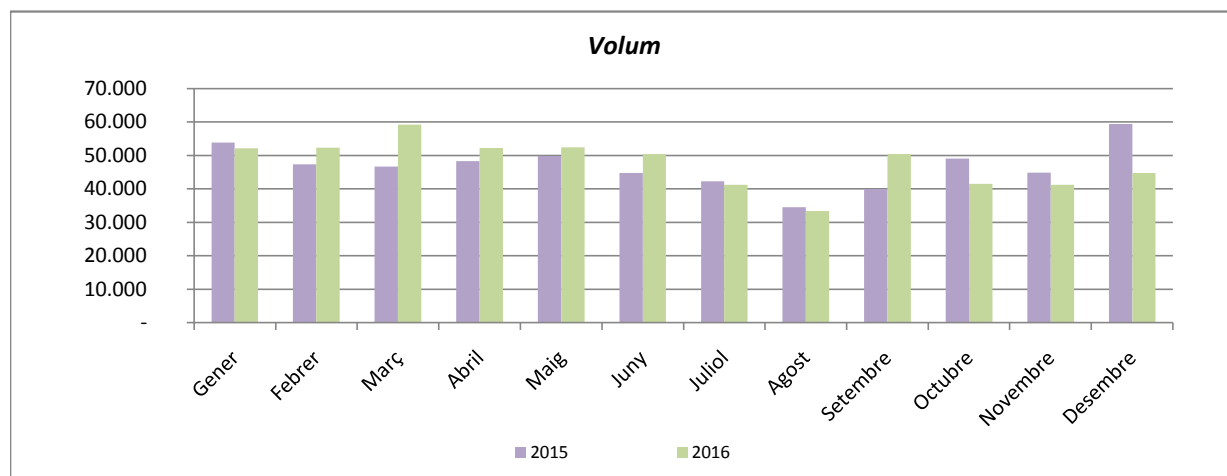
## Preu mitjà euros/kg 2016



## HORTALISSES

### Tones comercialitzades i preus mitjans euros/kg 2015-2016

	Tones			Preus		
	2015	2016	%	2015	2016	%
Gener	53.924	52.172	-3,25	0,64	0,60	-6,21
Febrer	47.425	52.367	10,42	0,64	0,58	-9,22
Març	46.722	59.303	26,93	0,59	0,61	3,74
Abril	48.311	52.279	8,21	0,57	0,61	6,45
Maig	49.933	52.490	5,12	0,60	0,62	2,66
Juny	44.796	50.498	12,73	0,58	0,66	13,43
Juliol	42.309	41.246	-2,51	0,50	0,67	33,53
Agost	34.583	33.380	-3,48	0,55	0,64	16,48
Setembre	40.072	50.441	25,88	0,61	0,57	-6,56
Octubre	49.132	41.560	-15,41	0,63	0,59	-5,60
Novembre	44.916	41.257	-8,15	0,64	0,63	-0,63
Desembre	59.461	44.801	-24,65	0,62	0,69	10,91
<b>TOTAL</b>	<b>561.584</b>	<b>571.796</b>	<b>1,82</b>	<b>0,60</b>	<b>0,62</b>	<b>3,33</b>



## HORTALISSES

Resultat anual per famílies i varietats  
Tones comercialitzades i preus mitjans euros/kg 2016

Producte	Tones	Euros/kg	Producte	Tones	Euros/kg
<b>TUBERCLES</b>			<b>HORTALISSES DE FULLA</b>		
Batata	2.673	0,56	Api	3.472	0,50
Patata blanca	213.318	0,46	Bleda	2.770	0,49
Patata vermella	13.589	0,46	Borralla	24	0,85
<b>HORTALISSES D'ARREL</b>			Cards	222	0,85
Nap	1.113	0,65	Col	5.581	0,64
Pastanaga	16.346	0,45	Col de Brussel·les	312	0,64
Rave	4.170	0,36	Col lombarda	736	0,52
Remolatxa	1.096	0,53	Col xinesa	922	0,57
Xirivia	539.595	0,87	Créixens	54	0,75
<b>HORTALISSES DE BULB</b>			Enciam iceberg	21.894	0,45
All sec	2.216	2,19	Enciam llarg	3.643	0,56
All tendre	1.519	0,47	Enciams (altres)	15.136	0,58
Calçot	11.650	0,10	Escarola	2.477	0,68
Ceba Figueres	7.724	0,71	Espinac	2.532	0,66
Ceba seca	29.582	0,39	Fonoll	499	0,73
Ceba tendra	6.696	0,54	Julivert	2.749	0,41
Porro	8.702	0,80	<b>HORTALISSES D'INFLORESCÈNCIA</b>		
<b>HORTALISSES DE FRUIT</b>			Bròcoli	2.957	0,75
Albergínia llarga	13.682	0,85	Bròquil	2.082	1,08
Carbassa	3.065	0,59	Carxofa	7.058	1,27
Carbassó	12.997	0,82	Coliflor	4.470	1,02
Cogombre	8.900	0,75	<b>HORTALISSES DE LLAVOR</b>		
Pebrot "lamuyo"	13.025	1,23	Fava	1.164	1,08
Pebrot verd italià			Mongeta bobi	2.486	1,98
Pebrot vermell			Mongeta fina	758	2,05
Tomàquet madur			Mongeta perona	3.285	2,16
Tomàquet verd	14.812	0,86	Mongetes (altres)	617	1,96
			Pèsol	408	2,03
			Altres hortalisses	6.314	0,70
			<b>HORTALISSES DE TIJA</b>		
			Endívia	4.224	0,75
			Espàrrec blanc	98	2,12
			Espàrrec verd	4.454	1,73
			<b>TOTAL HORTALISSES</b>	<b>571.796</b>	<b>0,62</b>

**HORTALISSES**  
**Espècies més comercialitzades**  
**Tones comercialitzades i preus mitjans euros/kg 2015-2016**

	Tones			Preus		
	2015	2016	%	2015	2016	%
Patata	229.210	226.907	-1,0	0,35	0,46	31,4
Tomàquet	74.242	80.947	9,0	0,84	0,71	-15,4
Ceba	42.567	44.002	3,4	0,46	0,47	2,2
Enciam	43.264	40.672	-6,0	0,57	0,51	-10,7
Pebrot	24.196	28.057	16,0	1,20	1,14	-4,8
Pastanaga	16.898	16.346	-3,3	0,39	0,45	14,5
Albergínia	12.279	13.682	11,4	0,87	0,85	-2,9
Carbassó	10.135	12.997	28,2	1,08	0,82	-24,7
Cogombre	8.937	8.900	-0,4	0,65	0,75	16,6
Porro	10.308	8.702	-15,6	0,73	0,80	9,6
Col	10.191	7.550	-25,9	0,74	0,62	-16,8
Mongeta tendra	6.372	7.145	12,1	2,73	2,07	-24,4
Carxofa	7.347	7.058	-3,9	1,22	1,27	3,7
Ceba tendra	6.207	6.696	7,9	0,62	0,54	-11,7
Espàrrec	3.386	4.552	34,4	1,78	1,74	-2,4
Coliflor	4.955	4.470	-9,8	0,91	1,02	12,4
Rave	4.170	3.988	-4,4	0,36	0,37	3,4
Alls	3.824	3.735	-2,3	1,16	1,49	28,8
Api	3.751	3.472	-7,4	0,55	0,50	-9,9
Bleda	3.073	2.770	-9,9	0,57	0,49	-13,2
Batata	3.241	2.673	-17,5	0,66	0,56	-15,5
Espinacs	2.811	2.532	-9,9	0,58	0,66	13,0
Altres	30.220	33.942	12,3			
<b>TOTAL</b>	<b>561.584</b>	<b>571.796</b>	<b>1,8</b>	<b>0,60</b>	<b>0,62</b>	<b>3,3</b>



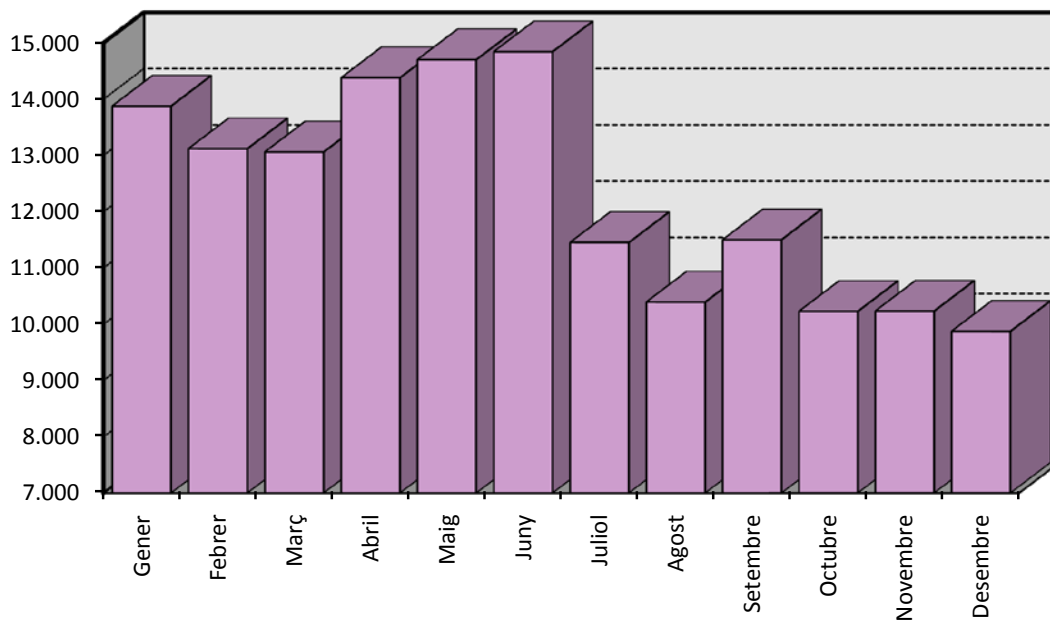
## **HORTALISSES**

### **Principals orígens**

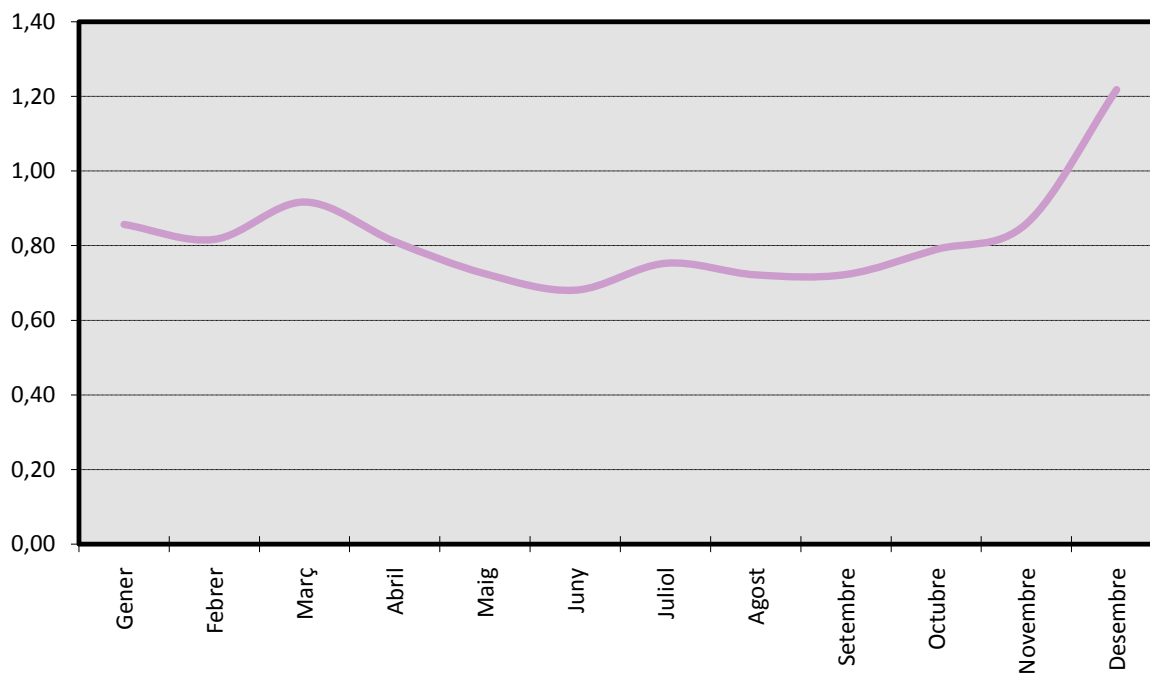
	CATALUNYA	RESTA ESPANYA	IMPORTACIÓ
Albergínia llarga	5,4	94,5	0,1
All sec	31,8	67,6	0,6
All tendre	65,1	34,9	0,1
Api	72,5	22,6	4,9
Bleda	91,4	8,5	0,0
Bròcoli	9,8	84,2	6,0
Bròquil	31,0	41,9	27,1
Carbassó	19,3	78,7	2,0
Carxofa	31,9	67,2	0,9
Ceba seca	20,9	61,1	18,0
Ceba tendra	24,0	73,7	2,4
Cogombre	23,7	76,1	0,3
Col	28,5	19,4	52,1
Col Brussel·les	24,9	3,9	71,2
Col lombarda	10,7	55,6	33,7
Coliflor	19,4	60,2	20,4
Enciam iceberg	4,8	95,0	0,2
Enciam llarg	51,5	48,6	0,0
Endívia	54,7	32,9	12,4
Escarola	52,8	44,7	2,5
Espàrrec verd	28,8	62,4	8,8
Espinac	40,8	55,0	4,2
Mongeta perona	17,7	74,4	8,0
Nap	20,5	78,5	1,1
Pastanaga	2,6	96,7	0,7
Patata blanca	19,0	23,0	58,0
Patata vermella	42,3	30,6	27,0
Pebrot italià	10,6	79,7	9,6
Porro	12,3	35,2	52,6
Rave	27,1	8,8	64,1
Tomàquet madur	11,4	77,6	11,0
<b>TOTAL HORTALISSES</b>	<b>16,3</b>	<b>56,5</b>	<b>27,2</b>

# HORTALISSA DE FRUIT

## Tones comercialitzades 2016

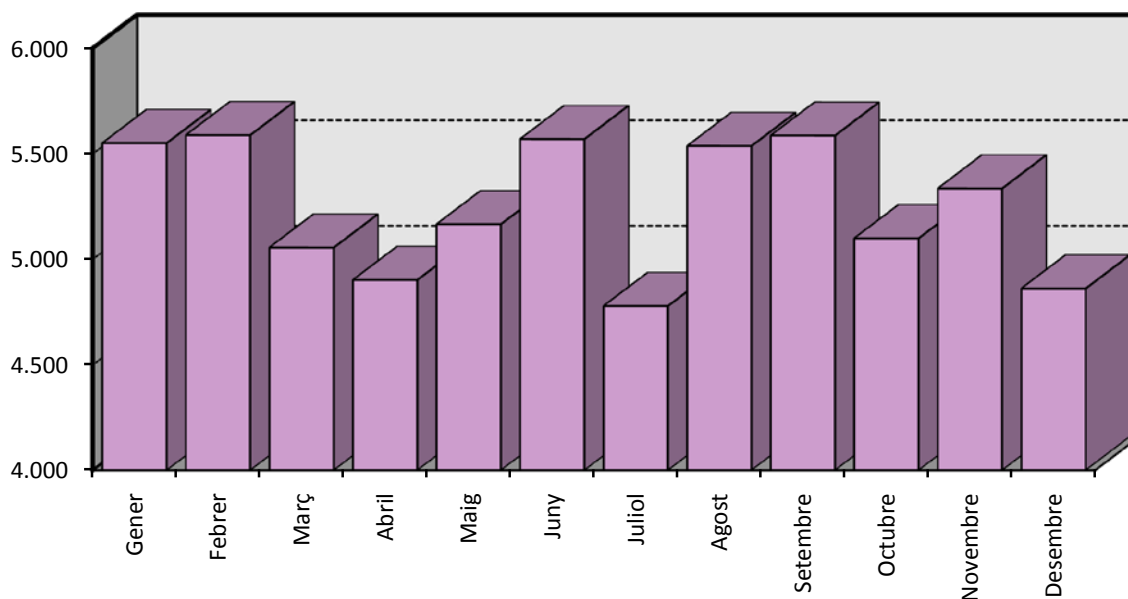


## Preu mitjà euros/kg 2016

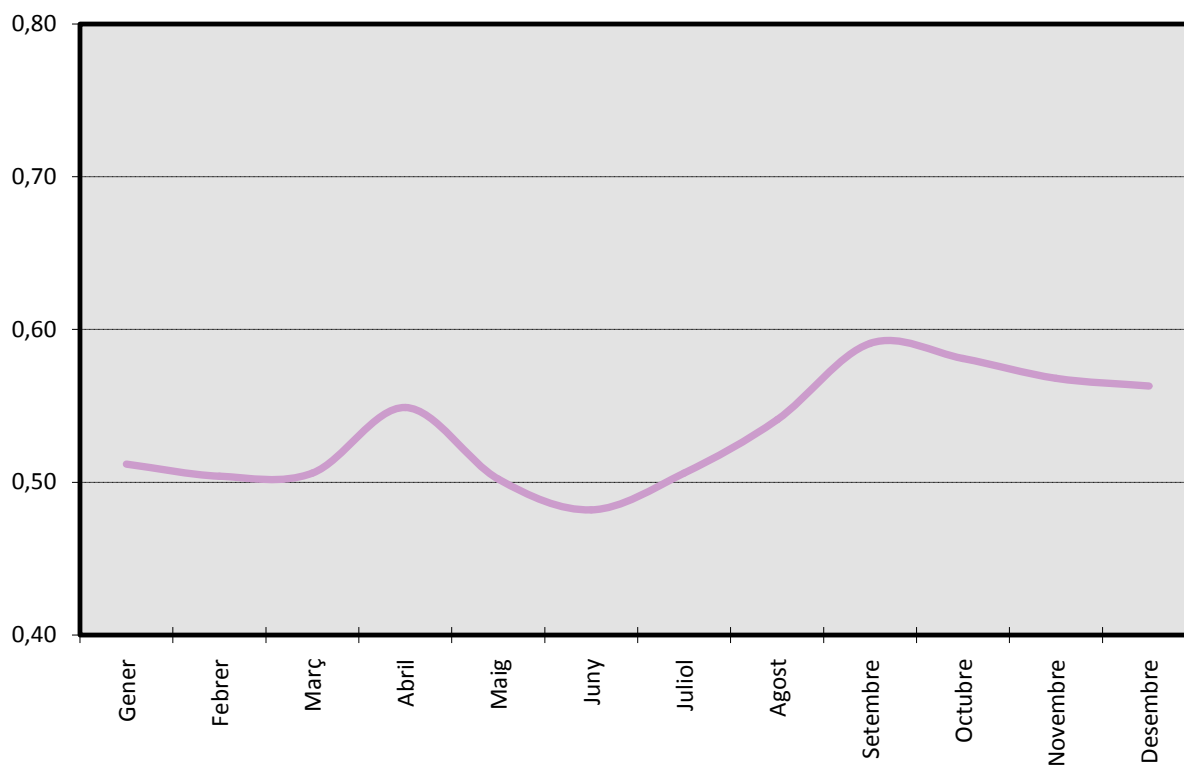


# HORTALISSA DE FULLA

## Tones comercialitzades 2016

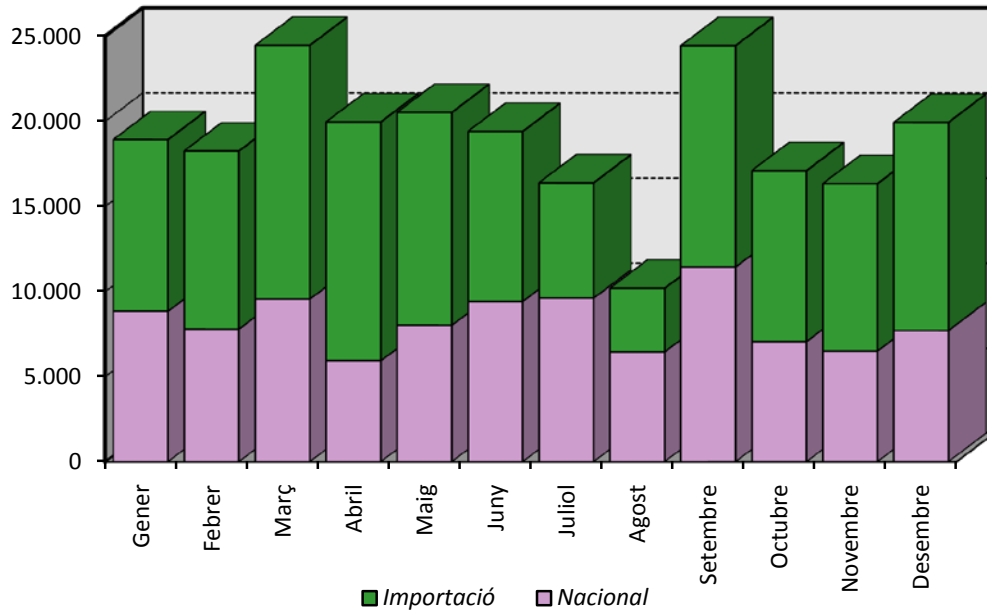


## Preu mitjà euros/kg 2016

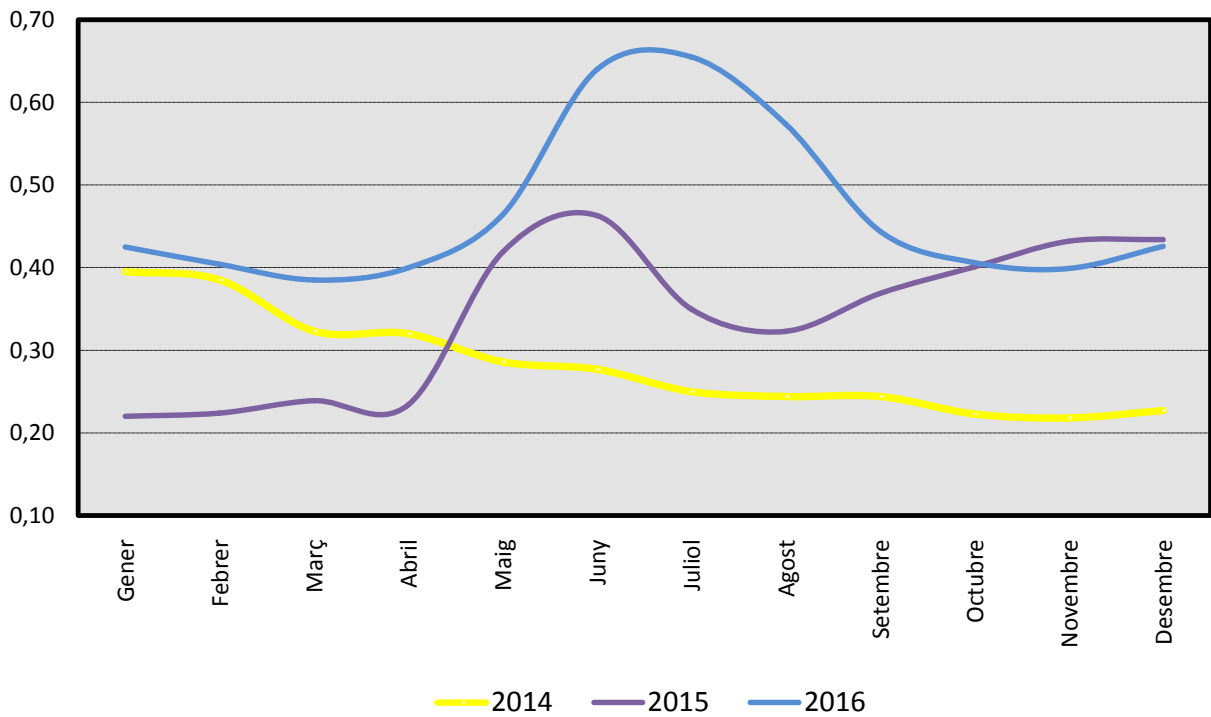


# PATATA BLANCA

## Tones comercialitzades 2016



## Preu mitjà euros/kg 2016



## **ALTRES PRODUCTES**

**Tones comercialitzades i preus mitjans euros/kg 2015-2016**

	<b>Tones</b>			<b>Preus</b>		
	<b>2015</b>	<b>2016</b>	<b>%</b>	<b>2015</b>	<b>2016</b>	<b>%</b>
Gener	1.373	1.217	-11,3	3,51	3,03	-13,8
Febrer	1.740	1.089	-37,4	3,11	3,14	0,8
Març	898	1.934	115,4	2,79	3,24	16,1
Abril	1.003	1.042	3,8	2,86	3,22	12,6
Maig	828	3.164	282,3	2,69	3,19	18,7
Juny	904	2.169	140,0	2,48	2,95	19,2
Juliol	788	6.179	684,2	2,35	3,04	29,0
Agost	609	3.155	417,8	1,79	2,92	63,3
Setembre	757	1.079	42,6	2,19	2,93	34,2
Octubre	1.141	1.281	12,3	3,77	3,85	2,2
Novembre	2.119	1.363	-35,7	4,26	5,12	20,3
Desembre	990	2.429	145,5	3,46	3,46	-0,1
<b>TOTAL</b>	<b>13.149</b>	<b>26.102</b>	<b>98,51</b>	<b>3,15</b>	<b>3,25</b>	<b>2,98</b>

**ALTRES PRODUCTES**  
**Espècies més comercialitzades**  
**Tones comercialitzades i preus mitjans euros/kg 2015-2016**

	Tones			Preus		
	2015	2016	%	2015	2016	%
Xampinyó	5.469	11.112	103,2	1,60	2,17	35,9
Rovelló	299	272	-9,1	12,24	13,24	8,1
Gírgola	860	5.592	550,6	2,30	2,20	-4,2
Altres bolets	1.533	2.854	86,1	12,50	12,16	-2,7
<b>TOTAL BOLETS</b>	<b>8.161</b>	<b>19.830</b>	<b>143,0</b>	<b>4,11</b>	<b>4,11</b>	<b>0,0</b>
Cargol	98	124	26,1	4,50	4,50	0,0
Canya sucre	0,3	3,7	1.147,1	1,20	1,20	0,0
Blat de moro	385	530	37,6	1,80	1,80	0,0
Minestra	23	17	-27,1	9,50	9,50	0,0
Altres	4.481	5.598	24,9	-	-	-
<b>TOTAL ALTRES</b>	<b>4.988</b>	<b>6.272</b>	<b>25,8</b>	<b>1,58</b>	<b>1,58</b>	<b>0,0</b>
<b>TOTAL</b>	<b>13.149</b>	<b>26.102</b>	<b>98,5</b>	<b>3,15</b>	<b>3,25</b>	<b>3,0</b>

# DICCIONARI DE PRODUCTES

## CATALÀ / CASTELLÀ

Albercoc	Albaricoque	Julivert	Perejil
Albergínia llarga	Berenjena larga	Litxi	Lichi
Albergínia rodona	Berenjena redonda	Llima	Lima
All sec	Ajo seco	Llimona	Limón
All tendre	Ajo tierno	Maduixa	Fresa
Altres	Otros	Maduixot	Fresón
Alvocat	Aguacate	Magrana	Granada
Ametlla	Almendra	Maracuià	Maracuyá
Api	Apio	Meló	Melón
Aranja	Pomelo	Minestra	Menestra
Blat de moro	Maíz	Mongeta	Judía
Bleda	Acelga	Nap	Nabo
Bolet	Seta	Nespre	Níspero
Borralles	Borrajias	Nou	Nuez
Bròcoli	Bróculi	Papaia	Papaya
Bròquil	Brécol	Pastanaga	Zanahoria
Bulb	Bulbo	Patata primerenca	Patata temprana
Canya de sucre	Caña de azúcar	Patata vermella	Patata roja
Carbassa	Calabaza	Pebrot	Pimiento
Carbassó	Calabacín	Pera d'estiu	Pera de verano
Card	Cardo	Pera d'hivern	Pera de invierno
Cargol	Caracol	Pera primerenca	Pera temprana
Carxofa	Alcachofa	Pèsol	Guisante
Castanya	Castaña	Pinya tropical	Piña tropical
Ceba seca	Cebolla seca	Plàtan	Plátano
Ceba tendre	Cebolla tierna	Poma groga	Manzana amarilla
Cirera	Cereza	Poma verda	Manzana verde
Cítric	Cítrico	Poma vermella	Manzana roja
Codony	Membrillo	Porro	Puerro
Cogombre	Pepino	Préssec groc	Melocotón amarillo
Coliflor	Coliflor	Préssec polpa blanca	Melocotón pulpa blanca
Créixen	Berro	Préssec vermell	Melocotón rojo
Enciam llarg	Lechuga larga	Preu	Precio
Endívia	Endibia	Pruna	Ciruela
Espàrrec	Espárrago	Raïm blanc	Uva blanca
Espinac	Espinaca	Raïm negre	Uva negra
Fava	Haba	Rambutà	Rambután
Figa	Higo	Rave	Rábano
Fonoll	Hinojo	Remolatxa	Remolacha
Fruit sec	Fruto seco	Rovelló	Níscalo
Fruita de llavor	Fruta de semilla	Síndria amb grana	Sandía con pepitas
Fruita de pinyol	Fruta de hueso	Síndria sense grana	Sandía sin pepitas
Gerd	Frambuesa	Taronja	Naranja
Gírgola	Seta	Tomàquet	Tomate
Hortalissa	Hortaliza	Tones	Toneladas
Hortalissa d'arrel	Hortaliza de raíz	Tubercles	Tubérculos
Hortalissa de bulb	Hortaliza de bulbo	Varietat	Variiedad
Hortalissa de fulla	Hortaliza de hoja	Xampinyó	Champiñón
Hortalissa de llavor	Hortaliza de semilla	Xirimoia	Chirimoya
Hortalissa de tija	Hortaliza de tallo	Xirivia	Chirivía